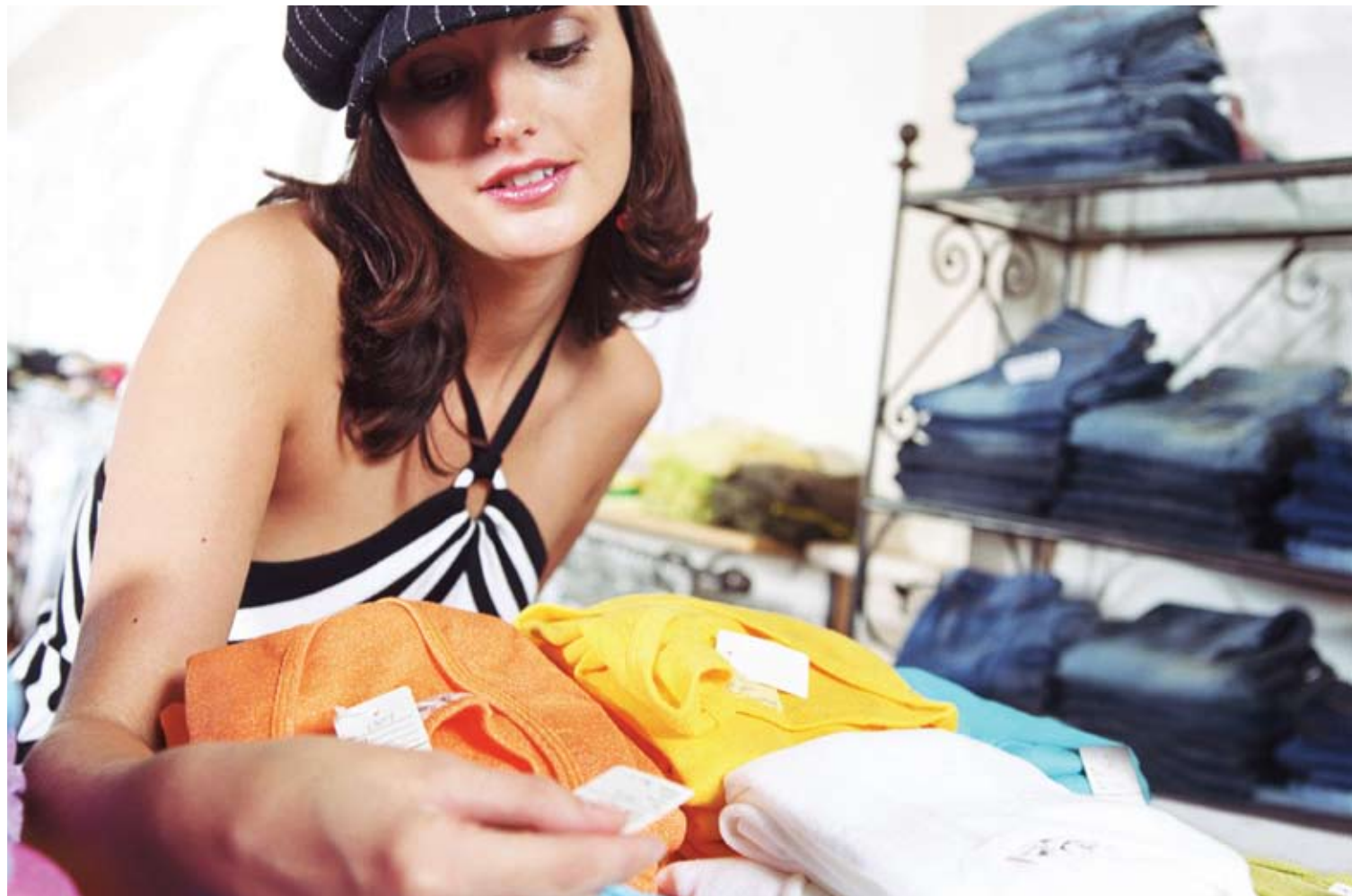


Avery Dennison® Swiftach® Systems.

Informuj. Identyfikuj. Pakuj. Systemy łączenia zaczynają się tutaj.



Nowość ST9500® [str.19](#)



Łączniki Micro [str.6](#)



Łączniki System 1000® [str.13](#)

- str.6 Łączniki MicroPin™** Aby usunąć łącznik Micro, wystarczy tylko pociągnąć. Fantastyczna wiadomość, badania wykazały, iż 99% klientów przy rozpakowywaniu koszuli woli plastikowe łączniki Micro od szpilek.
- str.6 Łączniki MicroTach™** Najnowszy i najmniejszy system łączenia, przeznaczony do pakowania oraz stosowania w procesie produkcji. Nadaje się doskonale do doczepiania miękkich produktów, np. akcesoriów dla lalek, czy fastrygowania tkanin w procesie produkcji i szycia.
- str.8 Łączniki Fine Fabric™** Właściwy system do zapobiegania powstawaniu dziur i rozdarć podczas dołączania etykiet do tkanin delikatnych i dzianin o gęstym splocie lub tworzenia unikatowego efektu sprania na tkaninach džinsowych.
- str.9 Łączniki do czyszczenia na sucho** Utworzone specjalnie na potrzeby prania chemicznego. Małe igły Fine Fabric™ chronią drogą odzież przed uszkodzeniami podczas mocowania etykiet w pralni chemicznej.
- str.12 Łączniki Standard** Nasza największa kategoria narzędzi i łączników, umożliwiająca stosowanie w łączeniu na cztery różne sposoby. Nadaje się do większości zastosowań ogólnych i wymagających większej trwałości. Dostępne w szerokiej gamie długości i kolorów.
- str.13 Łączniki System 1000®** Mieści jednorazowo 1000 łączników! Unikalny mechanizm zawiera specjalnie zaprojektowane połączone łączniki łopatkowe zarówno do zastosowań ogólnych, jak i do wymagających zadań. Jest to produkt zastrzeżony firmy Avery Dennison.
- str.14 V-Tool, automat do zawieszek pentelkowych** Oszczędzająca czas alternatywa dla zawieszek ręcznych Secur-a-Tach i String Tach. V-Tool oferuje takie same efekty końcowe jak Secur-a-tach z prędkością urządzenia igłowego jednak bez dziurawienia produktu.
- str.14 Plomby markowe "Branded Seals"** Dostosowane do indywidualnych potrzeb oznaczone marką plomby odpowiednio wyróżniają i znakują odzież. Łącząc tekstury i grafikę można stworzyć unikatowe wzory łączników.
- str.15 Zawieszki ręczne Secur-a-tach®** Oszczędne rozwiązanie przy etykietowaniu twardych produktów, zapewniające szybkie i pewne zapięcie pętłowe,
- str.16 Łączniki Super Heavy Duty** Wykonane z wytrzymałego materiału nylonowego łączniki SHD wchodzi w skład rodziny Standard, ale są dodatkowo wzmocnione i odporne na działanie środków chemicznych, temperatury i erozji.
- str.16 Extra Heavy Duty Łączniki T-End™** Idealny do zastosowań wymagających większej ciągliwości, takich jak szycie lub pakowanie obuwia.
- str.17 System łączenia warstw materacowych** Eliminuje zabrudzenia sprayem, kleje aplikowane na gorąco i kleje na bazie wody jednym krótkim kliknięciem. Wystarczy przełożyć długą igłę extra heavy-duty przez kilka warstw pianki i nacisnąć na spust.
- str.18 Identyfikacja żywności Tag Fast®** Idealny do etykietowania w przemyśle spożywczym. Wykonany z nierdzewnych materiałów posiada wyjątkowy otwór spustowy umożliwiający dokładne czyszczenie.
- str.18 Narzędzie Horticultural** Stworzone z myślą o etykietowaniu na wolnym powietrzu, na przykład roślin czy też ich doniczek,
- str.19 Zszywki Plastic Staple®** Zszywki utworzone z myślą o prostym usuwaniu, które w przeciwieństwie do zszywek metalowych nie niszczą tkanin. Etykiety pozostaną na swoim miejscu póki klient nie zdejmie ich w domu, dzięki czemu spadnie liczba gubionych etykiet. Wykorzystywane również do łączenia tymczasowego przy praniu przemysłowym.
- str.20 Elastic Staple® Systemy Pakowania** Rozwiązanie VNS to oszczędzająca pracę alternatywa dla opasek do przewodów, drutów spinających, blistrów, usztywnionych opakowań, opakowań typu skin-pack i taśmy. Wersja SNS jest idealna do łączenia nieporęcznych czy też objętościowo dużych elementów, takich jak skarpety sportowe.
- str.22 Zespoły Napędowe Swiftach® (SPU)** Oferujemy wybór jednego z zespołów skonfigurowanych fabrycznie lub systemu niestandardowego. Zespoły Napędowe Swiftach zapewniają większą wydajność i rentowność.
- str.23 Metkownice ręczne** Ręczne etykieciarki do etykietowania firmy Avery Dennison do przyczepiania cen, nowych oznaczeń itp.

Najczęstsze zastosowania



Etykietowanie i identyfikacja odzieży

Dostępna jest szeroka gama łączników do etykietowania odzieży. Większość systemów do przeprowadzenia łącznika przez tkaninę korzysta z narzędzia igłowego. Podstawowe opcje odnoszą się do: delikatności materiału, odległości pomiędzy wiszącą etykietą a punktem zaczepienia łącznika oraz tego, jak wytrzymały musi być łącznik.

Najbardziej innowacyjnym i zaawansowanym technologicznie produktem do etykietowania odzieży jest łącznik Micro. Jego igła jest tak cienka i delikatna, że w większości przypadków umożliwia umieszczenie łącznika w dowolnym miejscu odzieży, przechodząc przez materiał. Łącznika prawie nie widać i łatwo go usunąć, a jednocześnie jest wystarczająco wytrzymały, aby pewnie przytrzymać etykietę.

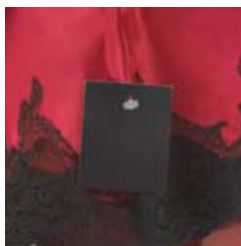
Jeżeli nie istnieje ryzyko uszkodzenia tkaniny, jak w przypadku etykiet tkanych, na szwach lub w przypadku luźnych splotów, najczęściej używanym łącznikiem jest Standard Swiftach (PP). Dostępny w wielu różnych długościach, ale najczęściej wybierane są te najdłuższe (40 mm i 65 mm), aby łatwo było dosięgnąć etykiety.

Gdy najważniejsza jest wydajność, najlepszym rozwiązaniem jest System 1000. Jest to odpowiednik łączników Standard, ale w rolkach po 1000 sztuk, w celu mniejkrotnej wymiany wkładu.

Łączniki Fine Fabric są delikatniejsze dla odzieży od Standard Swiftach i w wielu przypadkach nie uszkodzają tkaniny ani etykiet tkanych.

Przy podobnej średnicy igły jak w przypadku łączników Fine Fabric, niezwykle wydajna jest maszyna ST9000 korzystająca z zszywek Plastic Staples®, dzięki którym etykiety pozostają przymocowane pewnie do odzieży i można je bezpiecznie usunąć, pociągając za etykietę.

Jeżeli przebijanie produktu igłą nie wchodzi w grę, rozwiązaniem mogą być zawieszki ręczne Secur-a-Tach. Jest to ręczny łącznik pętlowy z zamknięciem na obu końcach. Aby je zastosować wystarczy tylko przewlec przez etykietę i odzież i umieścić jeden koniec w drugim. Zawieszki ręczne String-Tach zapewniają bardziej atrakcyjny wygląd.



Wiązanie i pakowanie

Bez względu na to, czy chodzi o składanie koszulki, łączenie w pary skarpet, pakowanie ręczników lub trudniejsze zadania, takie jak pakowanie dywaników samochodowych lub łazienkowych, nasze łączniki znacznie ułatwią każdą operację.

W przypadku delikatnych tkanin, takich jak koszule, bielizna damska, podkolanówki, kostiumy kąpielowe itp., idealnym rozwiązaniem są łączniki MicroFastener. Unikutowa igła przechodzi przez większość tkanin, nie uszkadzając ich splotu. Łączniki są wystarczająco wytrzymałe, aby przytrzymać opakowanie, ale też łatwo i bezpiecznie można je usunąć.

Jeżeli splot nie jest tak delikatny, a potrzebna jest większa wytrzymałość, wówczas lepszym wyjściem są łączniki Fine Fabric T-Ends. Dostępne są w kilku rozmiarach i można ich używać zarówno z długimi, jak i krótkimi igłami.

Łączniki Swiftach Heavy Duty są mocniejsze i mogą przytrzymać cięższe materiały oraz znosić większe obciążenia.

Jeżeli wymagana jest szybkość i łatwość usuwania, świetną opcją są zszywki Plastic Staple. Można ich używać do jednej warstwy lub rozciągnąć je tak, aby mocowały kilka warstw.

Elastic Staple® systemy pakowania. Zszywki te są mocniejsze od Plastic Staple®, dostępne są w różnych rozmiarach, a igła może przejść nawet przez 5,5 cm ściśniętego materiału. Aby otrzymać wygląd łączenia zszywkowego System VNS jest najlepszym rozwiązaniem. Do pojedynczego łączenia jednym złączem (efekt T End) należy używać urządzenia SNS.

Pranie i wykańczanie tkanin

Firma Avery Dennison oferuje produkty zarówno dla pralni przemysłowych, jak i detalicznych. Łącznik Dry Cleaning Fine Fabric wykonany jest z nylonu z dodatkiem, który zapewnia mu lepszą odporność na działanie substancji chemicznych i wysokich temperatur. Nylonowe łączniki Micro mają podobną odporność i jeszcze delikatniejszą igłę.

Do uzyskiwania efektu sprania tkanin dżinsowych standardem są łączniki Plastic Staple®. To najprostszy sposób na marszczenie materiału przed praniem, a po jego zakończeniu łączniki można bardzo łatwo usunąć. Można również w tym celu wykorzystać łącznik 7 mm T-End Fine Fabric, aplikowany przy pomocy narzędzia ręcznego lub pneumatycznego.

Łączniki Micro zaleca się w przypadku, gdy na tkaninie nie powinny pozostać żadne ślady po igłach. Aby połączenie było mocniejsze, można korzystać z dwóch łączników jednocześnie.

Etykietowanie i łączenie pianki, gumy, skóry, winylu, papieru i innych elastycznych materiałów

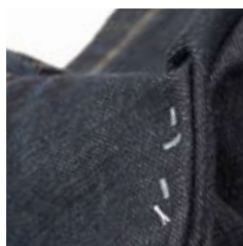
Poza przemysłem tekstylnym łączniki wykorzystywane są na setki różnych sposobów. Producenci materacy korzystają z EHD T-End do łączenia kilku warstw pianki zamiast klejenia jej. W przemyśle samochodowym Industrial Buttoneer wykorzystywany jest do łączenia elementów gumowych, takich jak uszczelki, aby ułatwić kompresję i aby uniknąć stykania się metalowych części.

Pakowanie surowej skóry nie jest łatwym zadaniem dla konwencjonalnych łączników. Pneumatyczne narzędzie w systemie SHD, w całości wykonane ze stali świetnie nadaje się do tego celu, jako że może przeprowadzić różnego rodzaju łączniki przez szereg twardych materiałów. Jest ono tak silne że przebijie nawet stos torebek papierowych, aby założyć łącznik w formie pętli. Jest to wydajna alternatywa dla maszyn wiążących sznurkiem.

Zszywki Elastic Staple to niezwykle wszechstronny produkt, dostosowany do potrzeb automatycznego pakowania i wysokiej wydajności. Elastyczność pozwala zrekompensować różnice w rozmiarze lub nieregularny kształt produktów. Jeżeli dane zastosowanie nie wymaga bardzo wytrzymałych łączników, ale korzystna będzie dla niego wysoka wydajność, rozwiązaniem może być System 1000®.

Mocowanie produktów do podkładek

Pakowanie produktów na kartonowych podkładkach za pomocą opasek do przewodów, drutów spinających i linek jest bardzo pracochłonne, a blistry,



opakowania usztywnione i próżniowe są bardzo drogie i zużywają dużo plastiku. Zszywki Elastic Staple firmy Avery Dennison mogą szybko łączyć produkty, mocując je do podkładowki za pomocą mniej niż grama plastiku. W ubrankach dla lalek, które powinny wyglądać realistycznie, korzysta się z delikatnych i dyskretnych łączników Micro.

Szycie obuwia

Aby poprawić wydajność, producenci obuwia mogą zastąpić proces ręcznego sznurowania obuwia szybkimi łącznikami EHD T-End.

Etykietowanie i znakowanie produktów

Nasza wszechstronna oferta ręcznych metkownic świetnie sprawdza się przy etykietowaniu cen, daty i kodów weryfikacyjnych, a także kontroli jakości. Produkujemy również szeroką gamę etykiet w różnych kolorach i o różnej mocy klejącej do etykieciarek większości znanych producentów na rynku.

Etykietowanie produktów spożywczych

Etykietowanie świeżego mięsa to żaden problem; system Tag Fast utworzono specjalnie po to, aby etykiety nie ginęły w trakcie transportu. Łączniki wykonane z przeznaczonego do produktów spożywczych nylonu i wyposażone w podwójną łopatkę można łatwo usunąć, nie pozostawiając śladu w danym produkcie. Świeże ananasy na całym świecie etykietowane są za pomocą narzędzia pneumatycznego S1000 SPU5P. Jest ono lekkie i wytrzymałe, umożliwia najtrudniejsze warunki szybkiego etykietowania przez liście zawierające sok, kwasy, luźne elementy i wosk.

Patchwork i pikowanie

Osoby zajmujące się pikowaniem opisały łączniki Micro jako najlepszy wynalazek od czasu noża obrotowego. Korzystają z nich zamiast szpilek do fastrygowania. Rzemieślnicy używają ich do mocowania elementów, aby dodać wrażenie ruchu.

Ogólna charakterystyka produktów



Nasze łączniki dostępne są w wersjach wykonanych z trzech podstawowych materiałów; oto jak wpływa to na ich charakterystykę:

Materiał	Wytrzymałość	Elastyczność	Przezroczystość	Temperatura topnienia	Odporność na działanie środków chemicznych	Odporność na ścieranie
Polipropylen (PP)	Najniższa	Średnia	Najwyższa	Najniższa	Wysoka	Średnia
Poliuretan (PU)	Średnia	Najwyższa	Najniższa	Wysoka	Wysoka	Najniższa
Nylon (PA)	Najwyższa	Najniższa	Średnia	Najwyższa	Wysoka	Najwyższa



Kształty i rozmiary

Nasze łączniki dostępne są w siedmiu kształtach podstawowych, a wybierać można pomiędzy różnymi materiałami, wytrzymałością, długością i kolorem.



Łączniki łopatkowe

To najczęściej wykorzystywany kształt do etykietowania odzieży. Większy koniec łącznika - łopatka, zaprojektowany jest tak, że po zapięciu nie przejdzie z powrotem przez otwór w etykiecie. Daje również klientowi większą powierzchnię uchwytu przy usuwaniu. Dostępne w wersji Fine Fabric, Standard, Heavy Duty i rolkach S1000.



Łączniki T-End™

Dyskretniejsze od łączników łopatkowych, łączniki T-End wykorzystywane są do etykietowania, łączenia produktów w pary i pakowania. Dostępne w wersji: Micro, Fine Fabric, Standard, Heavy Duty, Super Heavy Duty oraz Extra Heavy Duty.



Łączniki Hook-Tach

Najczęściej wykorzystywane jako mini-wieszak do miękkich produktów, takich jak czapki, skarpety, rękawiczki i szaliki. Dostępne w wersji Standard i Heavy Duty.



Pętle

Oba końce łącznika są kolejno wystrzeliane przez narzędzie, a więc zaczepiają się w dwóch różnych punktach, tworząc pętlę. Powszechnie wykorzystywane są do wieszania produktów, łączenia produktów w pary i zabezpieczania etykiet.



Łączniki Industrial Buttoneer®

Główka w kształcie nitu sprawia, że to idealne rozwiązanie do zabezpieczania gumy i innych materiałów elastycznych.



Secur-a-tach®, Secur-a-tie® i StringTach™

Najczęściej wykorzystywane w sytuacjach, gdy przebicie materiału igłą nie wchodzi w grę. Te ręcznie mocowane pętle mogą zabezpieczyć etykietę lub razem przytrzymać produkty.



Plastic Staple® i Elastic Staple®

Zszywki te dostępne są w rolkach, a po pocięciu na sztuki przez narzędzie aplikujące wyglądają jak łączniki T-End™. Zszywek Plastic Staple® najczęściej używa się w przemyśle włókienniczym do mocowania etykiet. Zszywki Elastic Staple są wytrzymalsze i oferują możliwość wykorzystania do pakowania.

Informacje o igłach

Grupa	Numer katalogowy		Opis produktu (stalowe)	Dł. igły w (mm)	Efektywna dł. w (mm)	Efektywna średnica w (mm)	Łączniki kompatybilne	Najkrótsza efektywna dł.	Najdłuższa efektywna dł.	Łopatką	T-End	Haczyk	Pętla	Narzędzia kompatybilne
Micro	11041-0		MicroTach Needle	27.0	4.0	1.3	Micro	3.4	6.2	No	Yes	No	No	11041, 11044, 11045
Micro	11050-0		MicroTach Long Needle	27.0	5.0	1.3	Micro	5.4	6.2	No	Yes	No	No	11041, 11044, 11045
FF	05023		MKII Fine Fabric Needle (plastic base)	25.7	7.2	1.4	Fine Fabric	7	65	Yes	Yes	No	No	10312, 8946, 10346, SPU2M04
FF	05022		MKII Fine Fabric All Steel Needle	27.5	8.7	1.5	Fine Fabric	9	65	Yes	Yes	No	No	SPU2M04, 10312, 8946, 10346
FF	05018		MKII Fine Fabric Long Needle	40.8	20.5	1.5	Fine Fabric	21	65	Yes	Yes	No	No	SPU2M02
Plastic Staple	15011-0		ST9500 Ultra Fine Needle	40.8	14.3	1.5 *	Plastic Staple	13.7	13.7	No	Yes	No	No	ST9500
Plastic Staple	15010-0		ST9500 Fine Fabric Needle	40.8	14.3	1.7	Plastic Staple	13.7	13.7	No	Yes	No	No	ST9500
Plastic Staple	05055		ST9000 Heavy Duty Needle	41.8	14.3	1.8	Plastic Staple	12.7	12.7	No	Yes	No	No	ST9000, ST4500
Standard	05012		MKII Standard Needle (plastic base)	33.6	13.0	1.9	Standard, S1000, Buttoneer	13	235	Yes	Yes	Yes	Yes	10651, 8945, 10000-3, 06110, SPU1M03, 08920, 08924, 08925, SPU1M04
Standard	05013		MKII Standard All Steel Needle	33.6	13.0	2.0	Standard, S1000, Buttoneer	13	235	Yes	Yes	Yes	Yes	10651, 8945, 10000-3, 06110, 11057, SPU1M03, 08920, 08924, 08925, SPU1M04
Standard	05014		MKII Heavy Duty Needle	36.0	13.0	2.2	Standard, S1000, Buttoneer	13	235	Yes	Yes	Yes	Yes	10651, 8945, 10000-3, 06110, SPU1M03, 08920, 08924, 08925, SPU1M04
Standard	05021		MKII Heavy Duty Stainless Steel Needle	36.0	14.5	2.2	Standard, S1000, Buttoneer, Tag Fast	13	235	Yes	Yes	Yes	Yes	08958-2, 10651, 8945, 10000-3, 06110, 11057, SPU1M03, 08920, 08924, 08925, SPU1M04
Standard	05011		MKII Heavy Duty Needle	40.0	20.7	1.9	Standard, S1000, Buttoneer	20	235	Yes	Yes	Yes	Yes	10651, 8945, 10000-3, 06110, SPU1M03, 08920, 08924, 08925, SPU1M04
Standard	7-60-5218-01		MKII Tapered Heavy Duty Needle	45.0	20.0	3.3 *	Standard	20	235	Yes	Yes	Yes	Yes	SPU1SHA, SPU1M01, 10636
Standard	05016		MKII Extra Long Needle	44.2	20.7	2.3	Standard	22	235	Yes	Yes	Yes	Yes	10636, SPU01M01
S1000	05031		S1000 Heavy Duty Needle	34.0	13.0	2.2	S1000	13	53	No	Yes	No	No	SPU5M, SPU5P
S1000	05034		S1000 Long Heavy Duty Needle	47.0	25.0	2.3 *	S1000	26	53	No	Yes	No	No	SPU5M, SPU5P
S1000	05035		S1000 Extra Long Heavy Duty Needle	60.0	38.0	2.3 *	S1000	39	53	No	Yes	No	No	SPU5M, SPU5P
Elastic Staple	10745-0		VNS / SNS Non-Tapered Needle	81.0	53.0	2.2	Elastic Staple	13	64	No	Yes	No	No	10746, 10754
Elastic Staple	10755-0		VNS / SNS Tapered Needle	83.0	55.0	2.2 *	Elastic Staple	13	64	No	Yes	No	No	10754, 10746
SHD	05027		SHD Needle	36.0	15.0	2.6	SHD	29	115	No	Yes	No	Yes	11058, SPU1M03
SHD	10643		SHD Long Needle	43.0	23.0	2.6	SHD	29	115	No	Yes	No	Yes	10637, SPU1M01
EHD	10777-0		EHD Needle Pointed Tip	47.0	22.0	2.8	EHD, SHD	28	115	No	Yes	No	Yes	10789, 10778, SPU4M02
EHD	10776-0		EHD Needle Blunt Tip	40.0	24.0	2.9	EHD, SHD	28	115	No	Yes	No	Yes	10778, 10789, SPU4M01
EHD	10792		EHD Long Needle for 10791	98.0	63.0	3.9	EHD, SHD	16	115	No	Yes	No	Yes	10791

Wszystkie wymiary podane są w mm.
Rysunki reprezentują rzeczywiste wymiary igieł
Dostępne inne długości igieł
* Igły stożkowe, podana efektywna dł. średnicy



Łączniki Micro



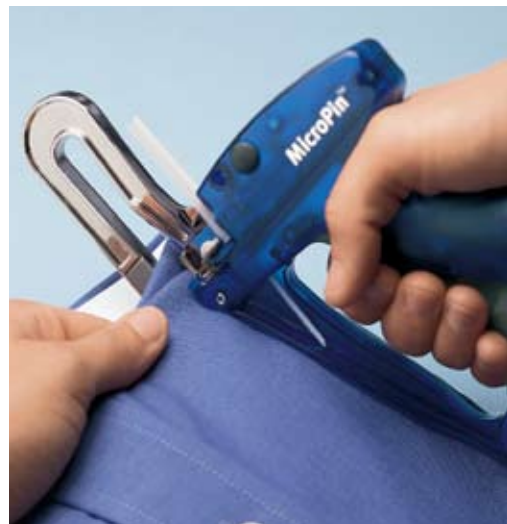
Lepsze rozwiązanie niż nici, klej, zszywki metalowe, czy szpilki. Najmniejszy i najbardziej wszechstronny łącznik firmy Avery Dennison Swiftach to oszczędność czasu, pracy i pieniędzy. Igła o niewielkiej średnicy wpina wyjątkowy łącznik T-End™ (o zakończeniu w kształcie litery T), który mocno i szybko spina przedmioty i jednocześnie daje się łatwo usunąć.

Idealne rozwiązanie do pakowania koszul i podkolanówek, etykietowania bielizny damskiej, kostiumów kąpielowych oraz bardzo elastycznych lub ściśle tkanych materiałów, a także do pakowania miękkich produktów.

Igła Micro to nie tylko najcieńsza igła, jaką kiedykolwiek stworzyliśmy, ale dzięki nowej technice polerowania powierzchni jeszcze lepiej zapobiega uszkodzeniu materiału.

Nr 11040-0 MicroTach™ Narzędzie igłowe z pistoletowym uchwytem.

Lekkie narzędzie ręczne z podajnikiem metalowym, zapewniającym większą wytrzymałość i niezawodność. Nadaje się doskonale do doczepiania miękkich produktów do karty magazynowej oraz fastrygowania tkanin w procesie produkcji.



 Przybliżony rozmiar 11042-0

Łączniki Micro (polipropylenowe i nylonowe)

Nr magazynowy	Materiał	Kolor	Nominalna długość całkowita (mm)	Nominalna długość beleczy (mm)	Min. wytrzymałość na rozciąganie (kg)	Połączona łopatką	W zasobniku	Ilość w opak.	Ilość w kartonie.
11132-0	PP	—	7.3	6.3	0.77	Tak	120	10,000	100,000
11129-0	Nylon	●	4.4	3.4	0.91	Tak	120	10,000	100,000
11128-0	Nylon	○	4.4	3.4	0.91	Tak	120	10,000	100,000
11046-0	Nylon	●	5.4	4.4	0.91	Tak	120	10,000	100,000
11042-0	Nylon	○	5.4	4.4	0.91	Tak	120	10,000	100,000
11048-0	Nylon	●	6.4	5.4	0.91	Tak	120	10,000	100,000
11047-0	Nylon	○	6.4	5.4	0.91	Tak	120	10,000	100,000
11134-0	Nylon	●	7.2	6.2	0.91	Tak	120	10,000	100,000
11133-0	Nylon	○	7.2	6.2	0.91	Tak	120	10,000	100,000



Praktycznie niewidoczne i bezpieczne dla klientów

Aby usunąć łącznik Micro wystarczy tylko za niego lekko pociągnąć. Badania wykazały, iż 99% klientów przy rozpakowywaniu koszuli woli plastikowe łączniki Micro od szpilek. Usuwanie łączników Micro klienci nie muszą się martwić, że się ukłują. Wystarczy tylko pociągnąć i łącznik jest łatwo usunięty, klient cieszy się swoim zakupem a w materiale nie ma żadnych ukrytych szpilek.

Ponadto, koszule lepiej wyglądają. A brak dziur w materiale oznacza, że towar może wrócić na półkę, a nie na regał z artykułami przecenionymi.

Nr 11044-0 MicroPin™ Narzędzie igłowe ze standardowym ustalaczem

Ergonomicznie zaprojektowane narzędzie MicroPin jest łatwe i bezpieczne w użyciu i specjalnie przystosowane do używanych obecnie przez producentów sposobów składania koszul. Unikalny aluminiowy haczyk eliminuje potrzebę przytrzymywania odzieży od dołu podczas zastosowania igły.

Nr 11045-0 MicroPin™ Narzędzie igłowe z wydłużonym ustalaczem

Wydłużony ustalacz pozwala umieścić łącznik dalej od krawędzi, niż ma to miejsce w przypadku narzędzia 11044-0. Idealny do mocowania mankietów do przodu koszuli.

Narzędzia do łączników Micro

Nr magazynowy	Opis produktu	Ilość w opak.
11040-0	Narzędzie łączące MicroTach™ z pistoletowym uchwytem	1
11044-0	Narzędzie MicroPin ze standardowym ustalaczem	1
11045-0	Narzędzie MicroPin – wydłużony ustalacz	1
10751-0	Kowadełko (10 cm x 10 cm)	1

Igły do łączników Micro (plastikowa podstawa)

Nr magazynowy	Opis produktu	Ilość w opak.	Długość całkowita (mm)	Długość użyteczna (mm)	Średnica (mm)
11041-0	Igła MicroTach	4	27	4	1.3
11050-0	Długa igła MicroTach	4	27	5	1.3



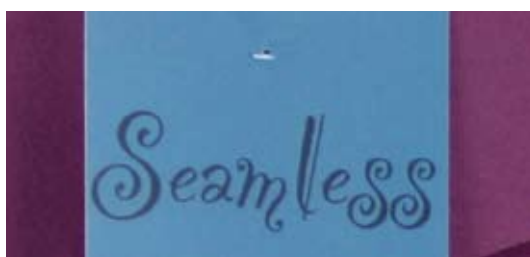
11040-0



11044-0



11045-0



Zadania wymagające delikatności to żaden problem. Fine Fabric™ to właściwy system do minimalizacji ryzyka powstawania dziur i rozdarć podczas etykietowania tkanin o średnio ścisłym splocie lub przy etykietach tkanych, czy na szwach. Wszystkie narzędzia ręczne Fine Fabric mogą być używane z zasobnikami po 50 lub 100 łączników.

Rodzina Fine Fabric obejmuje łączniki łopatkowe zapobiegające zdjęciu etykiety bez uszkodzenia łącznika oraz dyskretniejsze łączniki T-End®. Można również wybrać łączniki z polipropylenu i nylonu, zapewniające większą wytrzymałość.

Efekt sprania i marszczenia

Pralnie przemysłowe często korzystają z łączników nylonowych Fine Fabric typu T-End 7 mm nr 04431, aby uzyskać na tkaninach dżinsowych unikalny efekt sprania. Łączniki te są na tyle wytrzymałe, aby przetrwać pranie, ale jednocześnie są delikatne dla odzieży. Można ich używać z narzędziem 10312-0 i stalową igłą 05022 lub, dla większej wydajności, narzędziem pneumatycznym SPU2M04.

Pakowanie skarpet

Producenci skarpet sportowych zawsze mogą polegać na naszych łącznikach nylonowych FF, które bez problemu złączą i zabezpieczą kilka par skarpet. Najpowszechniejszym narzędziem w tym przypadku jest SPU2M02 z igłą 05018.

Narzędzia Igłowe

No 10312-0 Mark III™ Fine Fabric™ z uchwytem pistoletowym

Narzędzie ręczne Fine Fabric do użytku ogólnego.

Jest to narzędzie Fine Fabric™ 08946-0 z uchwytem nożycowym

Uchwyt nożycowy narzędzia świetnie nadaje się do dołączania etykiet do produktów wiszących i płaskich.

Zespoły pneumatyczne

Zespoły pneumatyczne uwalniają użytkownika od konieczności trzymania narzędzia, tak więc może on obiema rękoma trzymać etykietowaną odzież. Mogą być montowane na stołach, jak opisano na stronie 22 lub zintegrowane z systemami zautomatyzowanymi.

Moduł z krótką igłą Mark II Industrial Fine Fabric nr SPU2M04

Moduł współpracuje ze wszystkimi łącznikami Fine Fabric™ i może wykorzystywać każdą z krótkich igieł Fine Fabric.

Moduł z długą igłą Mark II Industrial Fine Fabric nr SPU2M02

Moduł współpracuje ze wszystkimi łącznikami Fine Fabric™ o długości powyżej 9 mm i można go używać wyłącznie z igłą 05018.



10312-0



08946-0



SPU2M

Narzędzia ręczne Fine Fabric

Nr magazynowy	Opis produktu	Ilość w opak.
10312-0	Narzędzie Mark III™ Fine Fabric™ z uchwytem pistoletowym	1
08946-0	Narzędzie Fine Fabric™ z uchwytem nożycowym	1

Pneumatyczne zespoły napędowe Switach Fine Fabric (SPU)

Nr magazynowy	Opis produktu
SPU2M04	Mark II Industrial Fine Fabric Module z krótką igłą. Patrz opcjonalne mocowania na stronie 22.
SPU2M02	Mark II Industrial Fine Fabric z krótką igłą. Patrz opcjonalne mocowania na stronie 22.

Igły Fine Fabric (całe stalowe)

Nr katalogowy	Opis	W opakowaniu	Dł. całkowita (mm)	Dł. efektywna (mm)	Średnica (mm)
05022	MKII Fine Fabric Cała Stalowa	5	27.5	8.7	1.5
05018	MKII Fine Fabric Igła Długa Stalowa	4	40.8	20.5	1.5

Igły Fine Fabric (z końcówką plastikową)

Nr katalogowy	Opis	W opakowaniu	Dł. całkowita (mm)	Dł. efektywna (mm)	Średnica (mm)
05023	MKII Fine Fabric	5	25.7	7.2	1.4
05019	MKII Fine Fabric	100	25.7	7.2	1.4
10695-0	MKII Fine Fabric indywidualnie Pakowane	4	25.7	7.2	1.4



Łącznik łopatkowy Fine Fabric (polipropylen)

Nr magazynowy	Kolor	Nominalna długość beleczki (mm)	Nominalna wytr. (kg)	Połącz. łopatką	W zasobniku	Ilość w opak.	Ilość w kartomie
04100 K	—	15	1.8	Tak	100	10,000	100,000
04101	—	20	1.8	Tak	100	10,000	100,000
03101	—	20	1.8	Tak	50	5,000	50,000
03421	—	25	1.8	Tak	50	5,000	50,000
04121	—	25	1.8	Tak	100	10,000	100,000
03441	—	35	1.8	Tak	50	5,000	50,000
04141	—	40	1.8	Tak	100	10,000	100,000
04142	●	40	1.8	Tak	100	10,000	100,000
04151	—	50	1.8	Tak	100	10,000	100,000
03121	—	50	1.8	Tak	50	5,000	50,000
03141	—	65	1.8	Tak	50	5,000	50,000
04161	—	65	1.8	Tak	100	10,000	100,000



Łącznik łopatkowy Fine Fabric (nylonowy)

Nr magazynowy	Kolor	Nominalna długość beleczki (mm)	Nominalna wytr. (kg)	Połącz. łopatką	W zasobniku	Ilość w opak.	Ilość w kartomie
MF15	—	15	2.3	Tak	100	10,000	100,000
MF20	—	20	2.3	Tak	100	10,000	100,000
MF25	—	25	2.3	Tak	100	10,000	100,000
MF35	—	35	2.3	Tak	100	10,000	100,000
03051	—	50	2.3	Tak	50	5,000	50,000
MF50	—	50	2.3	Tak	100	10,000	100,000



Łącznik łopatkowy T-End (nylonowy)

Nr magazynowy	Kolor	Nominalna długość beleczki (mm)	Nominalna wytr. (kg)	Połącz. łopatką	W zasobniku	Ilość w opak.	Ilość w kartomie
04405	—	5	2.3	Tak	100	10,000	100,000
MF 5	—	5	2.3	Tak	100	10,000	100,000
06431	—	7	2.3	Tak	50	10,000	100,000
04431	—	7	2.3	Tak	100	10,000	100,000
MF 7	—	7	2.3	Tak	100	10,000	100,000
04409	—	9	2.3	Tak	100	10,000	100,000
04435	—	10	2.3	Tak	100	10,000	100,000
MF10	—	10	2.3	Tak	100	10,000	100,000
06435	—	11	2.3	Tak	50	10,000	100,000

CZYSZCZENIE NA SUCHO

Nasze wzmocnione łączniki nylonowe 10696-0 stworzono z myślą o odporności na żrące środki chemiczne i wilgoć, wiążące się z procesem prania chemicznego. Łączniki Swiftach Fine Fabric™ pomagają zapobiegać uszkodzeniom drogiej odzieży oraz skaleczeniom klientów,



Łącznik łopatkowy Fine Fabric dla pralni chemicznych (nylonowy)

Nr magazynowy	Kolor	Nominalna długość beleczki (mm)	Nominalna wytr. (kg)	Połącz. łopatką	W zasobniku	Ilość w opak.	Ilość w kartomie
10696-0	○	14	2.3	Nie	100	10,000	100,000

Zestaw "Starter"

Nr magazynowy	Zestaw Fine Fabric zawiera:	
FASK 8844	1 narzędzie 10312-0 300 łączników 04100 400 łączników 04121 2 blokady igieł 7-60-7969-01	300 łączników 04151 400 łączników 04161 50 etykiet

Zestaw "Starter"

Nr magazynowy	Zestaw dla pralni chemicznych zawiera:
10346-0	10,000 łączników 10696 1 narzędzie 10312-0 1 zestaw igieł 05022

Łączniki Standard i Heavy Duty

Oryginalny system łączenia Swiftachment®

Został stworzony przez firmę Dennison we wczesnych latach 60-tych i do dzisiaj jest to najchętniej stosowany w branży sposób dołączania metek. Wszystkie narzędzia są wygodne, lekkie i zaprojektowane w sposób zapewniający im wytrzymałość i niezawodność. Łączniki Standard występują w dwóch klasach wytrzymałości: do zastosowań ogólnych oraz do zastosowań wymagających większej wytrzymałości. Wszystkie standardowe narzędzia współpracują z łącznikami obu klas i mogą być używane zarówno z zasobnikami po 50, jak i po 100 łączników, jak również z pętłami, haczykami i końcówkami T-End.



Łączniki Standard Paddle Swiftach (polipropylenowe)

Nr magazynowy	Kolor	Nominalna długość beleczy (mm)	Nominalna wytrz. (kg)	Połącz. łopatka	W zasobniku	Ilość w opak.	Ilość w kartonie
04201	—	13	2.0	Tak	100	10,000	100,000
02119	—	15	2.0	Tak	50	5,000	50,000
02121	—	20	2.0	Tak	50	5,000	50,000
02122	●	20	2.0	Tak	50	5,000	50,000
02134	●	20	2.0	Tak	50	5,000	50,000
02140	—	25	2.0	Tak	50	5,000	50,000
04221	—	25	2.0	Tak	100	10,000	100,000
02141	—	40	2.0	Tak	50	5,000	50,000
02142	●	40	2.0	Tak	50	5,000	50,000
02148	●	40	2.0	Tak	50	5,000	50,000
02159	●	50	2.0	Tak	50	5,000	50,000
02160	—	50	2.0	Tak	50	5,000	50,000
04251	—	50	2.0	Tak	100	10,000	100,000
02161	—	65	2.0	Tak	50	5,000	50,000
02162	●	65	2.0	Tak	50	5,000	50,000
02174	●	65	2.0	Tak	50	5,000	50,000
04271	—	75	2.0	Tak	100	10,000	100,000
02181	—	125	2.0	Tak	50	5,000	50,000

Dla naszego Swiftach® żadne zadanie nie jest zbyt trudne

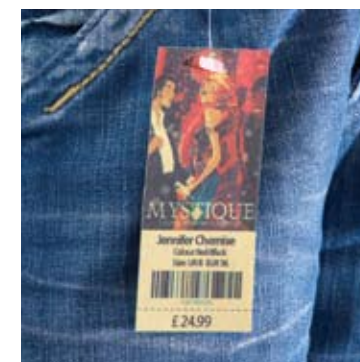
Produkowane z wytrzymałego nylonu łączniki Heavy Duty sprostają nawet najbardziej wymagającym zastosowaniom. Mogą być stosowane ze wszystkimi narzędziami i igłami Standard, ale w przypadku cięższych zadań zalecana jest igła 05014.

Zawsze mile widziane są zamówienia na niestandardowe kolory i długości.



Łączniki Standard Paddle Swiftach (nylonowe)

Nr magazynowy	Kolor	Nominalna długość beleczy (mm)	Nominalna wytrz. (kg)	Połącz. łopatka	W zasobniku	Ilość w opak.	Ilość w kartonie
02001	—	13	2.7	Nie	50	5,000	50,000
02002	●	13	2.7	Nie	50	5,000	50,000
02014	●	13	2.7	Nie	50	5,000	50,000
02019	—	15	2.7	Nie	50	5,000	50,000
02021	—	20	2.7	Nie	50	5,000	50,000
02022	●	20	2.7	Nie	50	5,000	50,000
02034	●	20	2.7	Nie	50	5,000	50,000
02040	—	25	2.7	Nie	50	5,000	50,000
02041	—	40	2.7	Tak	50	5,000	50,000
02042	●	40	2.7	Tak	50	5,000	50,000
02061	—	65	2.7	Tak	50	5,000	50,000
02062	●	65	2.7	Tak	50	5,000	50,000
08961-0	—	119	2.7	Tak	50	5,000	50,000



Haczyki, Pętle, Końcówki T-End

Proste i wydajne rozwiązania do zastosowania przy pakowaniu, mocowaniu i eksponowaniu. Łączniki z haczykiem (hook-tach) dostępne są w wersji do zastosowań ogólnych oraz w wersji wzmocnionej. Nadają się doskonale do wyrobów pończoszniczych oraz nakryć głowy. Można je mocować za pomocą standardowego narzędzia i igły.



Swiftach T-End (nylon)

Nr magazynowy	Kolor	Nominalna długość belecзки (mm)	Nominalna wytrzymałość (kg)	Połącz. Łopatką	W zasobniku	Ilość w opak.	Ilość w kartonie
08954-0	—	13	2.7	Tak	100	5,000	50,000
08951-0	—	25	2.7	Tak	50	5,000	50,000
08949-0	—	125	2.7	Tak	50	5,000	50,000
08948-0	—	225	2.7	Tak	50	5,000	50,000



Haczyki Standard (polipropylen)

Nr magazynowy	Kolor	Nominalna długość belecзки (mm)	Nominalna wytrzymałość (kg)	Połącz. Łopatką	W zasobniku	Ilość w opak.	Ilość w kartonie
08901-2	—	25	2.3	Tak	50	5,000	50,000
08902-2	—	35	2.3	Tak	50	5,000	50,000

Haczyki Heavy Duty (nylon)

Nr magazynowy	Kolor	Nominalna długość belecзки (mm)	Nominalna wytrzymałość (kg)	Połącz. Łopatką	W zasobniku	Ilość w opak.	Ilość w kartonie
08903-2	—	25	3.6	Tak	50	5,000	50,000
08904-2	—	35	3.6	Tak	50	5,000	50,000



Pętla Standard (polipropylen)

Nr magazynowy	Kolor	Nominalna długość belecзки (mm)	Nominalna wytrzymałość (kg)	Połącz. Łopatką	W zasobniku	Ilość w opak.	Ilość w kartonie
06310	—	65	2.3	Nie	25	5,000	50,000

Pętla Heavy Duty (nylon)

Nr magazynowy	Kolor	Nominalna długość belecзки (mm)	Nominalna wytrzymałość (kg)	Połącz. Łopatką	W zasobniku	Ilość w opak.	Ilość w kartonie
08987-0	—	35	3.6	Nie	25	5,000	50,000
08989-0	—	65	3.6	Nie	25	5,000	50,000

Najbardziej odpowiednimi narzędziami do etykietowania są :

10651-0 Narzędzie Standard MKIII™ z uchwytem pistoletowym

Standard w branży! Jego ergonomiczna konstrukcja i mechanizm, który łatwiej jest wcisnąć sprawiają, że to wybór numer jeden w większości przypadków etykietowania.

10636-0 Narzędzie Standard MK III™ z długą igłą

Większy zasięg dzięki długiej igle – narzędzie przeznaczone do opatrywania metkami produktów o dużej objętości lub wielu warstw towarów.

08945-0 Narzędzie Standard z uchwytem nożowym.

Wyjątkowe narzędzie Swiftach, działające na zasadzie nożyc, przeznaczone jest do opatrywania metkami wielu płaskich lub wiszących produktów.

Zespoły pneumatyczne

Zespoły pneumatyczne uwalniają użytkownika od konieczności trzymania narzędzia, tak więc może on obiema rękoma trzymać etykietowaną odzież. Mogą być montowane na stołach, jak opisano na stronie 22 lub zintegrowane z systemami zautomatyzowanymi.

SPU1M03 MK II Moduł Pneumatyczny Standard z krótką igłą i krótką prowadnicą.

Moduł ten współpracuje zarówno z łącznikami Standard, jak i łącznikami do wymagających zastosowań (SHD™) i może korzystać ze wszystkich krótkich igieł Standard lub igły 05014 SHD.

SPU1M01 Mk II Moduł Pneumatyczny Standard z długą igłą i długą prowadnicą.

Ten moduł współpracuje zarówno z łącznikami Standard, jak i do wymagających zastosowań (SHD™) o długości 20 mm lub więcej. Można go używać tylko z długą igłą Standard 10645 lub długą igłą SHD 10643.



Narzędzia Ręczne Standard

Nr magazynowy	Opis produktu	Ilość w opak.
10651-0	Narzędzie MKIII z uchwytem pistoletowym	1
10636-0	Narzędzie MKII z uchwytem pistoletowym i długą igłą	1
08945-0	Narzędzie MKII z uchwytem nożycowym	1

Igły Standard Swiftach (plastikowa podstawa)

Nr magazynowy	Opis produktu	Ilość w opak.	Długość całkowita (mm)	Długość użyteczna (mm)	Średnica (mm)
05012	Igła MKII Standard	5	33.6	13.0	1.9
10683-0	Bezpiecznie pakowana igła MKII Standard	10	33.6	13.0	1.9
05009	Igła MKII Standard	100	33.6	13.0	1.9

Igły Swiftach Standard (stalowe)

Nr magazynowy	Opis produktu	Ilość w opak.	Długość całkowita (mm)	Długość użyteczna (mm)	Średnica (mm)
05013	Igła stalowa MKII Standard	5	33.6	13.0	2.0
05014	Igła MKII Heavy Duty	5	36.0	13.0	2.2
05021	Igła MKII Heavy Duty z nierdzewnej stali	5	36.0	14.5	2.2
05011	Igła MKII Heavy Duty	5	40.0	20.7	2.0
05016	Wydłużona igła MKII	1	44.2	20.7	2.3
7-60-5218-01	Igła zwężona MKII Heavy Duty	1	45.0	20.0	3.3

Zestaw "Starter"

Nr magazynowy	Zestaw Standard Swiftach zawiera:
FASK6633	1 narzędzie 10636-0 400 łączników 02141 100 łączników pętlowych 06310 300 łączników 04251 400 łączników 04221 2 blokady igieł 7-60-7969-01 50 etykiet



Pneumatyczne zespoły napędowe Swiftach Standard (SPU)

Nr magazynowy	Opis produktu
08920-0	Fabrycznie skonfigurowany ręczny zespół ściskający Power Swiftacher PS 100
08924-0	Fabrycznie skonfigurowany zespół ściskający do montażu stołowego Power Swiftacher PS 200
08925-0	Fabrycznie skonfigurowany zespół do montażu stołowego Power Swiftacher PS 600
SPU1M01	Mark II Industrial Moduł z długą igłą Patrz opcjonalne mocowania na str. 22
SPU1M03	Mark II Industrial Moduł z krótką igłą Patrz opcjonalne mocowania na str. 22
SPU1SHA	Stalowy zespół Heavy Actuator Fabrycznie skonfigurowany zespół do wymagających zastosowań

Zespół pneumatyczny do zastosowań wymagających, z głowicą stalową.

Zespół pneumatyczny Standard (SPU1SHA) ma niezwykłą siłę przebijania. Dzięki napędzanemu cylindrowi i stalowej głowicy zespół ten może za jednym ruchem przebić 100 toreb papierowych.



Urządzenie to zostało zaprojektowane po to aby zastąpić skomplikowane urządzenia sznurkowe używane przy produkcji toreb papierowych. SPU1SHA może pracować z innymi twardymi materiałami, takimi jak skóra, guma, czy dywany.



Zespół pneumatyczny: SPU1SHA, współpracuje z igłą 7-60-5218-01.

System 1000®



1000 metek bez zmiany wkładu

.... To prawie dwadzieścia razy więcej niż w przypadku standardowych narzędzi. Każdy cykl pracy, którego wydajność jest mierzona, zyska dzięki zastosowaniu napędu do Systemu Swiftach® 1000®. Duże łączniki łopatkowe zapobiegają przesuwaniu się etykiet, a po zakończeniu pracy nie pozostawiają plastikowych odpadków.

10000-3 System 1000® Narzędzie ręczne

Wyposażone w wyjątkowy mechanizm zapobiegający blokowaniu się pistoletu oraz zapewniający płynny posuw opatentowanych łączników w formie „połączonych łopatek”, co zmniejsza wysiłek użytkownika i poprawia wydajność pracy.

SPU5P Industrial System 1000®

Zespół ten posiada prosty system adaptacyjny, dzięki czemu można go używać ze wszystkimi trzema dostępnymi długościami igieł. Kompatybilne ze wszystkimi łącznikami S1000 lub łącznikami tłoczonymi S1000. Dzięki swojej wydajności narzędzie pneumatyczne jest często wykorzystywane jako element automat w produkcji taśmowej.

Nr SPU5P System 1000® - narzędzie pneumatyczne z uchwytem pistoletowym

Zaprojektowane do szybkiego etykietowania w wymagających środowiskach. Zespół ten posiada prosty system adaptacyjny, dzięki czemu można go używać ze wszystkimi trzema dostępnymi długościami igieł.



Łączniki S1000® (polipropylen)

Nr magazynowy	Kolor	Nominalna długość beleczki (mm)	Nominalna wytrzymałość (kg)	Połącz. łopatkowa	W zasobniku	Ilość w opak.	Ilość w kartonie
10332-0	—	11.0	2.3	Rolka	1000	5,000	50,000
10316-0	●	22.0	2.3	Rolka	1000	5,000	50,000
10317-0	●	22.0	2.3	Rolka	1000	5,000	50,000
08284-0	—	22.0	2.3	Rolka	1000	5,000	50,000
10315-0	●	22.0	2.3	Rolka	1000	5,000	50,000
10318-0	●	22.0	2.3	Rolka	1000	5,000	50,000
10334-0	—	38.0	2.3	Rolka	1000	5,000	50,000
08285-0	—	53.0	2.3	Rolka	1000	5,000	50,000

Łączniki S1000® (nylon)

Nr magazynowy	Kolor	Nominalna długość beleczki (mm)	Nominalna wytrzymałość (kg)	Połącz. łopatkowa	W zasobniku	Ilość w opak.	Ilość w kartonie
10699-0	—	11.0	3.2	Rolka	1000	5,000	50,000
10698-0	—	22.0	3.2	Rolka	1000	5,000	50,000
10418-0	—	26.0	3.2	Rolka	1000	5,000	50,000
10415-0	—	44.0	3.2	Rolka	1000	5,000	50,000
11005-0	—	51.0	3.2	Rolka	1000	5,000	50,000



Narzędzie ręczne S1000®

Nr magazynowy	Opis produktu	Ilość w opak.
10000-3	Narzędzie ręczne w Systemie 1000	1

Pneumatyczne zespoły napędowe Swiftach S1000® (SPU)

Nr magazynowy	Opis produktu
SPUSM	Nowy zespół System 1000 Możliwość dostosowania do wszystkich długości igieł S1000 Patrz opcjonalne mocowania na str. 22
SPU5P	Pneumatyczne narzędzie ręczne S1000 Fabrycznie skonfigurowany Możliwość dostosowania do wszystkich długości igieł S1000

Igły Standard do narzędzia ręcznego S1000®

Nr magazynowy	Opis produktu	Ilość w opak.	Długość całkowita (mm)	Długość użyteczna (mm)	Średnica (mm)
05012	Igła MKII Standard (plastikowa podstawa)	5	33.6	13	1.9
05013	Igła stalowa MKII Standard	5	33.6	13	2.0
10683-0	MKII Std. (plastikowa podstawa) Bezpiecznie pakowana	10	33.6	13	1.9
05009	Igła MKII Standard (plastikowa podstawa)	100	33.6	13	1.9
05014	Igła MKII Heavy Duty (stalowa)	5	36.0	13	2.2
05021	Igła MKII Heavy Duty ze stali nierdzewnej	5	36.0	13	2.2

Igły S1000® SPU

Nr magazynowy	Opis produktu	Ilość w opak.	Długość całkowita (mm)	Długość użyteczna (mm)	Średnica (mm)
05031	Igła S1000 Heavy Duty	5	34	13	2.2
05034	Zwężona długa igła S1000 Heavy Duty	1	47	25	2.2
05035	Zwężona (wydłużona) igła S1000 Extra Heavy Duty	1	60	38	2.2

System łączenia V-Tool

Nowy system łączenia V-Tool firmy Avery Dennison wydajnie mocuje etykiety na pętłach bez dziurawienia materiału. Dzieje się tak dzięki podwójnej prowadnicy która również przytrzymuje etykietę podczas zastosowania. To rozwiązanie sprosta różnicowanym potrzebom z zakresu etykietowania.

Haczyk narzędzia owija się wokół wybranego obszaru towaru, np. paska torby. Aplikator przywieszki etykiety zaprojektowany jest tak, aby stosować łączniki pętlowe do przedmiotów o małych średnicach, takich jak uchwyt zamka błyskawicznego w portfelu lub portmonetce. Proces mocowania oszczędza wiele pracy i można go wykonać za jednym podejściem.



System V-Tool firmy Avery Dennison jest:

Wydajny

- Obniża koszt pracy.
- Obsługa jedną ręką pozwala na chwycenie jednocześnie etykietowanego przedmiotu.
- Etykietowanie 50 elementów przy jednym magazynku zawieszek.
- Zmniejsza zmęczenie użytkownika związane z ręcznie mocowanymi zawieszkami.
- Niewielki ciężar (ok. 170gr.) i ergonomiczna konstrukcja narzędzia V-Tool zapewniają komfort użytkowania. Łatwo jest dosięgnąć do dźwigni urządzenia uruchamiającego, dzięki czemu urządzenie mogą bez problemu obsługiwać osoby z mniejszymi dłońmi.

Bezpieczny

- Łącznika nie da się usunąć bez uszkodzenia pętli lub etykiety.

Wytrzymały

- Konstrukcja mechanizmu wewnętrznego V-Tool zapobiega zacinaniu się i zapewnia długie i niezawodne działanie.



Pętla V-Fastener (polipropylen)

Nr magazynowy	Kolor	Długość nominalna (mm)	Łopatką	W zasobniku	Ilość w opak.	Ilość w opak.
13001-0	●	51.0	Tak	50	5,000	50,000
13002-0	—	76.0	Tak	50	5,000	50,000
13003-0	—	102.0	Tak	50	5,000	50,000
13004-0	—	127.0	Tak	50	5,000	50,000

Avery Dennison V-Tool - Urządzenie

Nr magazynowy	Opis produktu	Ilość w opak.
13000-0	Narzędzie V-Tool	1

Plomby markowe "Branded Seals"



Plomby markowe to dostosowane do indywidualnych potrzeb rozwiązanie etykietowania, utworzone aby Państwa marka była doskonale widoczna dla klientów pomiędzy konkurencyjnymi produktami w punktach sprzedaży.



Zawieszki typu plomby markowe umacniają Państwa markę firmową, odróżniają Państwa produkty od tańszych towarów i wyraźnie świadczą o oryginalności.

Firma Avery Dennison będzie zabezpieczała Państwa markę przed podrabianiem, nie produkując podobnie wyglądających plomb dla nieupoważnionych klientów.

Prosimy pytać o szczegółowe informacje na temat etykiet Branded Seals w celu zapoznania się z naszą szeroką ofertą.

Pętle - Zawieszki Ręczne



Zawieszka Secur-a-tach®

Idealne do etykietowania twardych produktów. W szybki, oszczędny i bezpieczny sposób operator po prostu przewleka końcówkę łącznika przez jego główkę, uzyskując pewne zamknięcie, bez korzystania z narzędzi czy igieł. Dostępne dwa rodzaje zawieszek Standard oraz Super Secur-a-tach®.



Zawieszki Secur-a-tie®

Doskonałe do zabezpieczania przed niepożądanym otwarciem. Ich konstrukcja pozwala dostosować średnicę nawet do najmniejszego opakowania, ale nie umożliwia ich poluzowania, czy otworzenia bez powstania widocznych uszkodzeń.

Zawieszki StringTach™

Zawieszki StringTach™ to wysokiej klasy tekstylne pentle, które łączą estetyczny wygląd pętli z szybkością i bezpieczeństwem konwencjonalnych zawieszek pętlowych. Specjalna końcówka zakończona strzałką sprawia, że przewlekanie przez zamki błyskawiczne i otwory jest niezwykle proste.



Standardowe kolory to czarny i biały, ale dostępne są również inne opcje.



Zawieszki z główką stożkową Secur-a-tach® (polipropylen)

Nr magazynowy	Kolor	Nominalna długość całkowita	Nominalna długość beleczi	Minimalna wytrzymałość na rozciąganie (kg)	Łopatka	W zasobniku	Ilość w opak.	Ilość w kartonie.
06200	—	86.4	81.5	3.6	Nie	1	5000	50000
06220	—	132.1	127.2	3.6	Nie	1	5000	50000
06240	—	241.3	236.4	3.6	Nie	1	5000	50000
06207	●	86.4	81.5	3.6	Nie	1	5000	50000
06229	●	132.1	127.2	3.6	Nie	1	5000	50000
06249	●	241.3	236.4	3.6	Nie	1	5000	50000
06280	—	457	452	3.4	Nie	1	5000	50000

StringTach™ (zawieszka tekstylna)

Nr magazynowy	Kolor	Nominalna długość całkowita	Nominalna długość beleczi	Minimalna wytrzymałość na rozciąganie (kg)	Łopatka	W zasobniku	Ilość w opak.	Ilość w kartonie.
11151	○	120	99	2.7	Nie	1	100	5000
11153	○	200	179	2.7	Nie	1	100	5000
11150	●	120	99	2.7	Nie	1	100	5000
11160	●	160	139	2.7	Nie	1	100	5000
11152	●	200	179	2.7	Nie	1	100	5000



Łączniki z główką cylindryczną Secur-a-tach® (polipropylen)

Nr magazynowy	Kolor	Nominalna długość całkowita	Nominalna długość beleczi	Minimalna wytrzymałość na rozciąganie (kg)	Łopatka	W zasobniku	Ilość w opak.	Ilość w kartonie
06261	—	86	82	3.4	Nie	1	5000	50000
06263	—	132.1	127	3.4	Nie	1	5000	50000
06333	—	132.1	127	3.6	Nie	1	5000	50000
06265	—	241	236	3.4	Nie	1	5000	50000



Secur-a-tie® (nylon) z możliwością regulacji średnicy pętli

Nr magazynowy	Kolor	Nominalna długość całkowita	Nominalna długość beleczi	Minimalna wytrzymałość na rozciąganie (kg)	Łopatka	W zasobniku	Ilość w opak.	Ilość w kartonie
08355-0	●	139.7	121.7	6.8	Nie	1	5000	20000
08354-0	●	139.7	121.7	6.8	Nie	1	5000	20000
10673-0	—	139.7	121.7	6.8	Nie	1	1000	20000
08320-0	—	219	201	8.2	Nie	1	2000	20000
08357-0	●	139.7	121.7	6.8	Nie	1	5000	20000
08356-0	●	139.7	121.7	6.8	Nie	1	5000	20000
08359-0	●	139.7	121.7	6.8	Nie	1	5000	20000

Łączniki Super Heavy Duty T-End™ do najbardziej wymagających zastosowań

Niemal o 50% mocniejsze od łączników Heavy Duty, łączniki Super Heavy Duty T-End™ i łączniki pętlowe to idealne rozwiązanie do pakowania. Igła również jest grubsza i wytrzymalsza od igieł Standard, tak więc może przebić twardsze i grubsze materiały.

10637-0 Narzędzie SHD™ z uchwytem pistoletowym i długą igłą - do łączników SHD

Dodatkowo wzmocniona konstrukcja i długa igła sprawiają, że system SHD to najlepszy wybór do cięższych zastosowań, takich jak dywany, skóra lub opakowanie. Do użytku tylko z igłami 10643.



Łączniki Super Heavy Duty T-End (nylon)

Nr magazynowy	Kolor	Nominalna długość beleczki (mm)	Nominalna wytrż. (kg)	Połącz. Łopatką	W zasobniku	Ilość w opak.	Ilość w kartonie
10575-0	—	19	5.0	Tak	50	5,000	50,000
10576-0	—	32	5.0	Tak	50	5,000	50,000



Łączniki pętlowe Super Heavy Duty (nylon)

Nr magazynowy	Kolor	Nominalna długość beleczki (mm)	Nominalna wytrż. (kg)	Połącz. Łopatką	W zasobniku	Ilość w opak.	Ilość w kartonie
10577-0	—	38	5.0	Nie	25	5,000	50,000
10578-0	—	74	5.0	Nie	25	5,000	50,000
10579-0	—	114	5.0	Nie	25	3,000	25,000

Narzędzie ręczne Super Heavy Duty

Nr magazynowy	Opis produktu	Ilość w opak.
10637-0	Narzędzie z długą igłą z uchwytem pistoletowym MKII SHD	1



Pneumatyczny zestaw napędowy Swiftach Standard (SPU) do SHD

Nr magazynowy	Opis produktu
SPU1M01	Mark II Industrial Moduł z długą igłą Patrz opcjonalne mocowania na str. 22
SPU1M03	Mark II Industrial Moduł z krótką igłą Patrz opcjonalne mocowania na str. 22

Igły Super Heavy Duty (stalowe)

Nr magazynowy	Opis produktu	Ilość w opak.	Długość całkowita (mm)	Długość użyteczna (mm)	Średnica (mm)
10643	Długa igła SHD	4	43	23	2.6
05027	Igła SHD	1	36	15	2.6

Extra Heavy Duty Łączniki T-End™

Dodatkowo wzmocnione do szycia i pakowania obuwia

System Extra Heavy Duty T-End™ zaprojektowany został, aby uprościć proces produkcji przy szyciu i pakowaniu obuwia. Dostępny jako przenośne narzędzie ręczne oraz jako stacjonarna jednostka przemysłowa Firma Avery Dennison oferuje szeroki wybór łączników o dużej wytrzymałości, które można wprowadzać w małe i większe otwory w obuwiu.



Łączniki Extra Heavy Duty T-End (nylon)

Nr magazynowy	Kolor	Nominalna długość beleczki (mm)	Nominalna wytrż. (kg)	Połącz. Łopatką	W zasobniku	Ilość w opak.	Ilość w kartonie
10760-0	—	28	6.6	Tak	50	2,500	50,000
10761-0	—	31	6.6	Tak	50	2,500	50,000
10762-0	—	34	6.6	Tak	50	2,500	50,000
10763-0	—	37	6.6	Tak	50	2,500	50,000
10764-0	—	40	6.6	Tak	50	2,500	50,000
10765-0	—	43	6.6	Tak	50	2,500	50,000
10766-0	—	46	6.6	Tak	50	2,500	50,000
10767-0	—	49	6.6	Tak	50	2,500	50,000
10768-0	—	52	6.6	Tak	50	2,500	50,000
10769-0	—	55	6.6	Tak	50	2,500	50,000
10770-0	—	58	6.6	Tak	50	2,500	50,000
10771-0	—	61	6.6	Tak	50	2,500	50,000
10772-0	—	64	6.6	Tak	50	2,500	50,000
10773-0	—	67	6.6	Tak	50	2,500	50,000
10774-0	—	70	6.6	Tak	50	2,500	50,000
10775-0	—	73	6.6	Tak	50	2,500	50,000
10793-0	—	76	6.6	Tak	50	2,500	50,000
10794-0	—	79	6.6	Tak	50	2,500	50,000
10795-0	—	82	6.6	Tak	50	2,500	50,000
10796-0	—	85	6.6	Tak	50	2,500	50,000

System łączenia warstw materacowych



10778-0 Narzędzie ręczne Extra Heavy Duty T-End™ z igłą o tępej końcówce

System zaprojektowany do uproszczenia procesu produkcji przy szyciu obuwia oszczędza Państwa czas i pieniądze. Mocne łączniki EHD systematycznie na takiej samej odległości przytrzymują górną część buta w procesie szycia.



10789-0 narzędzie ręczne Extra Heavy Duty T-End™ z igłą o ostrej końcówce

Wyposażone w mocną długą igłę urządzenie idealne jest do przebijania materiałów takich jak guma, czy skóra.

SPU4M01 Przemysłowy zespół napędowy Extra Heavy Duty T-End™

Ten zespół pneumatyczny współpracuje zarówno z igłami EHD T-End, jak i wszystkimi łącznikami EHD T-End. Więcej informacji o opcjach, takich jak mocowanie do stołu lub uchwyt pistoletowy można znaleźć na str. 22.

Narzędzie ręczne Extra Heavy Duty

Nr magazynowy	Opis produktu	Ilość w opak.
10778-0	Narzędzie ręczne EHD z igłą z tępą końcówką	1
10789-0	Narzędzie ręczne EHD z igłą z ostrą końcówką	1



Szybka, sucha, bezzapachowa alternatywa dla klejów.

System łączenia firmy Avery Dennison stosowany do materacy to sposób na codzienne oszczędzanie czasu i pieniędzy. Eliminuje zabrudzenia sprayami, kleje aplikowane na gorąco i kleje na bazie wody jednym prostym kliknięciem. Wystarczy przełożyć długą igłę extra heavy-duty przez kilka warstw pianki i nacisnąć na spust. Warstwy piankowe materaca pozostaną na swoim miejscu długo po tym, jak pianki i kleje zawiodą i nigdy nie pojawi się nieprzyjemne dla ucha trzeszczenie. System łączenia stosowany do materacy eliminuje czas wiązania, zapewnia natychmiastowe obszycie brzegów materaca i może nawet mocować pokrycia pianki.

10791-0 EHD Przemysłowy Zespół Napędowy Do Materacy

Ten ręczny zespół pneumatyczny wyposażony jest w naszą najdłuższą igłę i system zatrzymywania, aby móc dostosować głębokość, na której zostanie umieszczony łącznik. Współpracuje ze wszystkimi łącznikami EHD i SHD T-End.



Pneumatyczne zespoły napędowe Swiftach Extra Heavy Duty (SPU)

Nr magazynowy	Opis produktu
10791-0	Narzędzie ręczne z długą igłą EHD Fabrycznie skonfigurowane wszystkich łączników EHD i SHD
SPU4M01	Zespół EHD Patrz opcjonalne mocowania na str. 22

Igły Extra Heavy Duty (stalowe)

Nr magazynowy	Opis produktu	Ilość w opak.	Długość całkowita (mm)	Długość użyteczna (mm)	Średnica (mm)
10776-0	Igła z tępą końcówką EHD	4	40	24	2.9
10777-0	Igła z ostrą końcówką EHD	4	47	22	2.8
10792	Długa igła EHD do 10791	1	98	63	3.9



Systemy Tag Fast™, Buttoneer® i Horticultural



System Tag Fast™

Ergonomiczne urządzenie stworzone do zastosowań na twardych powierzchniach np. etykietowanie mięsa. Igły wykonane z nierdzewnej stali odporne są na korozję. Wzmocnione łączniki o podwójnej łopatkę zapewniają mocny uchwyt i dają się łatwo usunąć. Tworzywa zatwierdzone przez amerykańską Agencję do spraw Żywności i Leków (FDA).

08958-2 Narzędzie Mark III™ Tag Fast™ z uchwytem pistoletowym

Zaprojektowane dla przemysłu spożywczego, posiada wzmocnioną blokadę igły i wykonane jest z odpornych na korozję materiałów, w tym gumowej linki. Posiada również kilka otworów spustowych, tak więc można łatwo i szybko wypukać resztki zanieczyszczeń. Do użytku z igłą z nierdzewnej stali 05021.



Łączniki TagFast (nylon dla przemysłu spożywczego)

Nr magazynowy	Kolor	Nominalna długość beleczi (mm)	Nominalna wytr. (kg)	Połącz. Łopatkę	W zasobniku	Ilość w opak.	Ilość w kartonie
08390-0	🔵	45	4.5	Tak	50	1,000	50,000
08391-0	🟡	45	4.5	Tak	50	1,000	50,000
08392-0	🟠	45	4.5	Tak	50	1,000	50,000
08393-0	🟢	45	4.5	Tak	50	1,000	50,000



Łączniki Mini Meat (nylon do przemysłu spożywczego)

Nr magazynowy	Kolor	Nominalna długość beleczi (mm)	Minimalna wytrzymałość na rozciąganie (kg)	Łopatkę	W zasobniku	Ilość w opak.	Ilość w kart.
06733	🔵	20	2.3	Tak	50	5,000	100,000
06743	🔵	40	2.3	Tak	50	5,000	100,000
06747	🟠	40	2.3	Tak	50	5,000	100,000
06748	🟡	40	2.3	Tak	50	5,000	100,000

System Industrial Buttoneer®

System łączenia z wieloma zastosowaniami, oto niektóre z nich : plisowanie, wzmocnianie poprzez przeszywanie, oddzielanie, zamykanie i łączenie. Doskonale nadaje się do zastosowania w przemyśle motoryzacyjnym do mocowania rozprórek wewnątrz taśm uszczelniających w drzwiach.



06110-0 Narzędzie Mark III™ Commercial Buttoneer® z uchwytem nożycowym

Uchwyt nożycowy zapewnia wygodę użytkowania nawet podczas długotrwałej pracy.

SPU1M04 Mark II Industrial Buttoneer® - Przemysłowy Zespół Napędowy

Moduł pneumatyczny pozwoli dalej ulepszać pracę. Wszystkie opcje mocowania można znaleźć na str. 22.



Łączniki do Commercial Buttoneer (poliuretan)

Nr magazynowy	Kolor	Nominalna długość beleczi (mm)	Minimalna wytrzymałość na rozciąganie (kg)	Łopatkę	W zasobniku	Ilość w opak.	Ilość w kart.
06092-0	—	3	1.8	Nie	48	5,000	50,000
06091-0	●	3	1.8	Nie	48	5,000	50,000
06101-0	—	5	1.8	Nie	48	5,000	50,000
06102-0	●	5	1.8	Nie	48	5,000	50,000



System Łączenia Horticultural

Zaprojektowany, aby spełniać wyjątkowe wymagania branży ogrodniczej w zakresie dołączania etykiet. Dzięki modyfikacji narzędzia TagFast, dostosowano je do potrzeb ogrodnictwa.

Dostępne dwa różne modele wykonane z materiałów odpornych na korozję, posiadające otwory spustowe ułatwiające czyszczenie.

Nr. 11057-0 Narzędzie Horticultural do wymagających zastosowań

Model 11057-0 współpracuje ze wszystkimi łącznikami z rodziny Standard, w tym łącznikami Heavy Duty, T-End, pętelkowymi i haczykami (str. 11). Zalecane jest korzystanie z igły ze stali nierdzewnej Standard lub Heavy Duty 05021.

Narzędzie Mark III Horticultural do łączników SHD nr 11058-0

Model 11058-0 jest kompatybilny ze wszystkimi łącznikami SHD, w tym łącznikami pętelkowymi (str. 18). Należy go używać, gdy potrzebna jest wytrzymalsza igła i łączniki. Do użytku wyłącznie z igłą 05027.

Narzędzia do zastosowań specjalnych

Nr. produktu	Opis	Ilość
06110-0	Mark III Buttoneer Narzędzie nożycowe	1
11057-0	Horticultural Narzędzie do zastosowań trudnych	1
11058-0	Horticultural Narzędzie Super Heavy Duty	1
08958-2	Mark III Tag Fast Narzędzie do mięsa	1

Igły do Narzędzi specjalnych

Nr. produktu	Opis	Ilość w opak.	Dł. całkowita (mm)	Dł. efektywna (mm)	Dł. średnicy w (mm)
10676-0	MKII Std. Buttoneer Extra-short (końcówka plastikowa)	4	33.6	5	1.9
05012	MKII Standard Igła (cała stalowa)	5	33.6	13	1.9
10683-0	MKII Standard Safety Sealed (końcówka plastikowa)	10	33.6	13	1.9
05009	MKII Standard Igła (końcówka plastikowa)	100	33.6	13	1.9
05013	MKII Standard Cała Stalowa Igła	5	33.6	13	2.0
05014	MKII Heavy Duty Igła (cała stalowa)	5	36.0	13	2.2
05021	MKII Heavy Duty Stalowa nierdzewna Igła	5	36.0	13	2.2
05027	SHD Igła (cała stalowa)	1	36.0	15	2.6

System łączenia Plastic Staple® ST9500®

Standard w przemyśle - System Łączenia Avery Dennison Plastic Staple® wprowadzono po raz pierwszy 15 lat temu jako model innowacji i jakości. Obecnie, po latach poświęconych na udoskonalanie tej technologii, przenosimy innowację na nowy poziom, czyli Plastic Staple® ST9500®. Bezprecedensowa szybkość i elastyczność zastosowań w połączeniu ze znaczną oszczędnością sprawiają, że system ten powinien posiadać każdy producent chcący odpowiedzieć na nieustannie rosnące potrzeby detalistów i klientów.

Oto elementy, dzięki którym System Łączenia Plastic Staple® ST9500® zdecydowanie wyprzedza konkurencję:

- Funkcja "podwójnego strzału", mocująca dwie zszywki jednocześnie
- Możliwość programowania cyklu (1, 2, 3... 10 lub ciągły)
- Do 45% większa szybkość niż w przypadku wcześniejszych modeli
- Zmienna odległość pomiędzy igłami (zakres 6-12 mm)
- Wytrzymałość na rozciąganie zwiększona została z 0,6 do 1,1 kg
- Konwerter mocy pozwala na korzystanie z prądu o napięciu 90V lub 250V
- O 50% mniejsze zużycie energii od wcześniejszych modeli
- Brak sprężęła i solenoidu
- Bezobsługowy system podawania

System Plastic Staple® idealny do etykietowania, łączenia w pary i marszczenia

Zszywki Plastic Staple zawsze były idealnym rozwiązaniem do etykietowania spodni, kurtek i bielizny damskiej; do marszczenia dżinsu, a także do łączenia skarpet w pary. Teraz dzięki dodatkowym elementom ST9500 wydajność i elastyczność mogą być dalej rozwijane.

Rodzaje igieł

Firma Avery Dennison oferuje dwa rodzaje igieł do różnych zastosowań. Igły Fine Fabric są powszechnie wykorzystywane do etykietowania spodni i tworzenia efektu dekatyzacji. Zestaw Ultra Fine jest często używany do zastosowań wymagających delikatności, takich jak etykietowanie damskiej bielizny, czy wełnianych kurtek.



Zszywki Plastic Staple® do maszyny ST9500® (poliuretan)

Nr magazynowy	Kolor	Nominalna długość beleczki (mm)	Minimalna wytrzymałość (kg)	Łopatką	Ilość na rolce	Ilość w opak.
15001-0	—	13.7	1.1	Rolka	25,000	100,000
15002-0	○	13.7	1.1	Rolka	25,000	100,000
15003-0	●	13.7	1.1	Rolka	25,000	100,000
15004-0	●	13.7	1.1	Rolka	25,000	100,000
15005-0	●	13.7	1.1	Rolka	25,000	100,000

Maszyna ST9500® i akcesoria

Nr magazynowy	Opis produktu
15000-0	ST9000 Maszyna do zszywek plastikowych Plastic Stapler
15008-0	Opcjonalny wskaźnik laserowy do ST9500
15009-0	Pedał nożny do ST9500
10442	Pedał nożny Heavy Duty do ST9500

Igły ST9500® (stalowe)

Nr magazynowy	Opis produktu	Ilość w opak.	Długość całkowita (mm)	Długość użyteczna (mm)	Średnica (mm)
15010-0	Igła Fine Fabric ST9500	4	40.8	14.3	1.7
15011-0	Igła Ultra Fine ST9500	4	40.8	14.3	1.5



Zszywki Plastic Staple® do maszyny ST9000™ (poliuretan)

Nr magazynowy	Kolor	Nominalna długość beleczki (mm)	Minimalna wytrzymałość (kg)	Łopatką	Ilość na rolce	Ilość w opak.
10059-0	—	12.7	0.64	Rolka	25,000	100,000
10570-0	●	12.7	0.64	Rolka	25,000	100,000

Maszyna ST9000™

Nr magazynowy	Opis produktu
10646-1	Maszyna do zszywek plastikowych ST9000™

Igły ST9000™ (stalowe)

Nr magazynowy	Opis produktu	Ilość w opak.	Długość całkowita (mm)	Długość użyteczna (mm)	Średnica (mm)
7-60-4508-01	Igła Fine Fabric ST9000	1	40.8	14.3	1.7
05055	Igła Heavy Duty ST9000	1	41.8	14.3	1.8
7-60-4541-01	Igła Ultra Fine ST9000	1	40.8	14.3	1.5

Części 15000, 15001, 15002, 15003, 15004, 15005, 15008, 15009, 15010, 15011 to zastrzeżone znaki towarowe.

Aby otrzymać broszurę z pełną ofertą prosimy o kontakt lub prosimy odwiedzić stronę www.fastener.averydennison.com.

Elastic Staple® - Systemy Pakowania



System Pakowania Elastic Staple® 10790-0 VNS - różnorodny system igłowy oferuje oszczędne pakowanie przemysłowe. Jest ono alternatywą dla opakowań kablowych, wężykowych, folii termokurczowej, zszywek metalowych, blistrów, taśm i innych konwencjonalnych technologii opakowań. Ten nowy system skutecznie mocuje elementy, takie jak artykuły gospodarstwa domowego, zabawki oraz narzędzia i przedmioty metalowe do podkładek. Można go używać samodzielnie lub w ramach dowolnej zautomatyzowanej linii pakującej.

Możliwość wypróbowania przed zakupem.

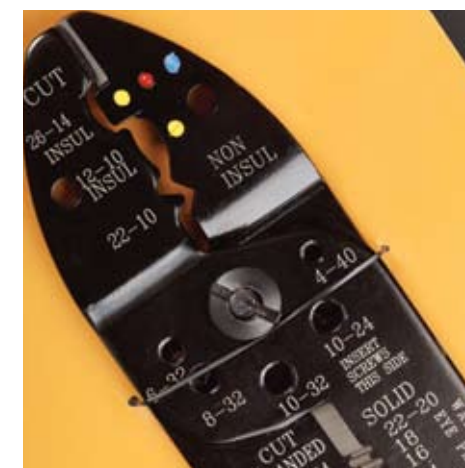
Zapakowane bezpiecznie wyroby są w pełni wyeksponowane dla konsumenta, tak aby mógł je przed zakupem przetestować i obejrzeć. Łatwe i wygodne usuwanie zszywki pozwala klientom szybciej cieszyć się swoim zakupem.

Niższe koszty pakowania.

Szybkie uruchamianie i zwarta konstrukcja sprawiają, że system Elastic Staple® jest idealny do włączania do każdej zautomatyzowanej linii pakowania, eliminując czasochłonne operacje ręczne. Współpracujemy z partnerami odpowiedzialnymi za automatyzację, aby zapewnić system dostosowany do Państwa potrzeb.

Bardziej przyjazne środowisku.

Wraz ze stałym obniżaniem kosztów materiałów system Elastic Staple® redukuje również odpady powstałe przy pakowaniu. Przy wadze zszywki plastikowej mniejszej niż 0,05 grama, system ten może zastąpić plastikowe blistry i opakowania usztywniane.



10797-0 System Elastic Staple® (SNS) z jedną igłą skutecznie przechodzi przez produkty o dużej objętości. Pakowanie razem wielu par skarpet jest tego doskonałym przykładem. Igła o użytecznej dł. 55 mm sprawia, że system jest idealny do jednoczesnego łączenia materiałów wielowarstwowych o dużej objętości.

Elastyczność zszywek sprawi, że skarpety, ręczniki i dywaniki będą estetycznie spakowane, przy czym jedna zszywka utrzymuje ciężar 1,7 kg lub większy.

Automatyzacja

Zarówno system VNS, jak i SNS, to systemy pneumatyczne, które mogą zostać łatwo zautomatyzowane w celu zwiększenia wydajności. Szpulki o dużej pojemności mieszczą 10 000 zszywek, dzięki czemu nie traci się czasu na częstą ich wymianę. Zszywki Elastic Staple również zmniejszą czas pracy dzięki redukcji czasochłonnych operacji ręcznych.

Aby ułatwić ten proces, nawiązaliśmy współpracę z szeregiem partnerów zajmujących się automatyzacją projektów dostosowanych do indywidualnych potrzeb.



Elastic Staple® (poliuretan)

Nr magazynowy	Kolor	Nominalna długość beleczki (mm)	Nominalna wytrz. (kg)	Połącz. Łopatką	W zasobniku	Ilość na rolce	Ilość w kartonie
10740-0	—	15	12	2.1	Rolka	10,000	100,000
10741-0	—	19	17	2.1	Rolka	10,000	100,000
10742-0	—	30	28	2.1	Rolka	10,000	100,000
10743-0	—	44	42	2.1	Rolka	10,000	100,000
10752-0	—	54	52	2.1	Rolka	10,000	100,000
10744-0	—	64	61	2.1	Rolka	10,000	100,000
10780-0	●	15	12	2.1	Rolka	10,000	100,000
10781-0	●	19	17	2.1	Rolka	10,000	100,000
10782-0	●	30	28	2.1	Rolka	10,000	100,000
10739-0	●	34	32	2.1	Rolka	10,000	100,000
10783-0	●	44	42	2.1	Rolka	10,000	100,000
10784-0	●	54	52	2.1	Rolka	10,000	100,000
10785-0	●	64	61	2.1	Rolka	10,000	100,000



Narzędzia pneumatyczne Elastic Staple®

Nr magazynowy	Opis produktu	Ilość w opak.
10790-0	System wymiennych igieł (VNS)	1
10797-0	System z jedną igłą (SNS)	1
10751-0	Kowadełko (10 cm x 10 cm)	1
10735-0	Stojak do montażu liniowego SNS / VNS	1

Igły Elastic Staple® (stalowe)

Nr magazynowy	Opis produktu	Ilość w opak.	Długość całkowita (mm)	Długość użyteczna (mm)	Średnica (mm)
10745-0	Igła z ostrą końcówką VNS / SNS	1	81	53	2.2
10755-0	Igła zwężana VNS / SNS	1	83	55	2.2

Zespoły Napędowe Swiftach® (SPU)



Korzystanie z pneumatycznego zespołu napędowego Swiftach zamiast ręcznych narzędzi do etykietowania lub pakowania znacznie zwiększa wydajność. Przy ustawieniach standardowych użytkownik będzie w stanie używać obu rąk do trzymania produktu i etykiet i zakładać łącznik poprzez wciśnięcie przycisku lub przełącznika nożnego. Aby jeszcze zwiększyć wydajność, urządzenia mogą pomóc w kompresji materiałów, a nawet można je włączać do systemów zautomatyzowanych.

Moduły i igły

Wykonanie modułów SPU stoi na najwyższym poziomie, po to aby mogły sprostać ciężkim zadaniom przemysłowym. Każdy moduł skonstruowany jest tak, aby pasował do wymiarów określonej grupy łączników i długości igły. Nasze moduły zostały przedstawione wraz z odpowiadającymi im grupami.

Zespoły SPU i kompatybilne igły

Rodzina	Nr magazynowy	Kompatybilne igły	Strona
Buttoneer	SPU1M04	Standard, krótkie	18
EHD	10791-0	Only 10792	17
EHD	SPU4M01	EHD z ostrą lub tępą końcówką	17
FF	SPU2M02	Tylko 05018	9
FF	SPU2M04	Fine Fabric, krótkie	9
S1000	SPU5M	05031, 05034, 05035	13
S1000	SPU5P	S05031, 05034, 05035	13
Standard	SPU1M01	Standard lub SHD, długie	12
Standard	SPU1M03	Standard lub SHD, krótkie	12

Mocowanie

SPU4A Benchmount z pedałem

Współpracuje ze wszystkimi modułami, ułatwiając użytkownikowi dostęp do maszyny. Pedał zalecany jest w sytuacji, gdy etykietowanie ma miejsce na siedząco. Posiada akrylową osłonę i przełącznik nożny.

SPU5A Benchmount z przełącznikiem ręcznym

Współpracuje ze wszystkimi modułami, ułatwiając użytkownikowi dostęp do maszyny. Przełącznik oferuje możliwość szybkiego uruchomienia modułu i pozwala użytkownikowi pracę na stojąco. Posiada akrylową osłonę i przełącznik ręczny.



Systemy Tablemount - stolikowe z przełącznikiem ręcznym

Te moduły typu "plug and play" posiadają opcję kompresji czyli ściskania. Dzięki niej produkty są ściskane i przytrzymywane na miejscu zanim moduł i igła zostaną automatycznie naprowadzone na produkt. Model SPU6A posiada prostą opcję kompresji od góry. Model SPU7A ściska produkty od dołu. Ze względu na bezpieczeństwo oba typy należy uruchamiać obiema rękoma.

Systemy uruchamiające zespoły SPU

Nr. katalogowy	Opis produktu	Kompatybilne moduły
SPU2A	Rączka z uchwytem pistoletowym	Wszystkie oprócz S1000, np. SPU5P
SPU4A	System Bench Mount z pedałem	Pracuje z każdym modułem
SPU5A	System Bench Mount z przyciskiem ręcznym	Pracuje z każdym modułem
SPU6A01	System Tablemount z ręcznym przełącznikiem, ściskanie od góry, suw 25mm	Pracuje z każdym modułem
SPU6A02	System Tablemount z ręcznym przełącznikiem, ściskanie od góry, suw 50mm	Pracuje z każdym modułem
SPU6A03	System Tablemount z ręcznym przełącznikiem, ściskanie od góry, suw 75mm	Pracuje z każdym modułem
SPU7A01	System Tablemount z ręcznym przełącznikiem, ściskanie od dołu, suw 25mm	Pracuje z każdym modułem
SPU7A02	System Tablemount z ręcznym przełącznikiem, ściskanie od dołu, suw 50mm	Pracuje z każdym modułem
SPU7A03	System Tablemount z ręcznym przełącznikiem, ściskanie od dołu, suw 75mm	Pracuje z każdym modułem



Systemy Avery Dennison do ręcznego etykietowania

Systemy do ręcznego dołączania etykiet z ceną firmy Avery Dennison to ergonomiczna i lekka konstrukcja połączona z wytrzymałością i odpornością plastiku na odkształcenia i pęknięcia.

Nasze metkownice jednoliniowe najczęściej wykorzystywane są do naklejania cen, znakowania, datowania i kontroli jakości. Wersje dwuliniowe i alfanumeryczne są idealne do łączenia cen i dat, jak również kontroli SKU, określania działów i cen porównawczych.

Etykiety dostępne są w wielu kolorach i z różnymi rodzajami klejów, z dodatkową opcją wcześniejszego wydrukowania tekstu lub obrazów (np. WYPRZEDAŻ, Zużyj do). Oferujemy etykiety do etykietarek większości producentów dostępnych obecnie na rynku.



Etykietarki ręczne

Nr magazynowy	Opis produktu
HL1/6	Jednorzędowa 6 znaków
HL1/8	Jednorzędowa 8 znaków
HL1/10	Jednorzędowa 10 znaków
HL2/16	Dwurzędowa 10+6 znaków
HL2/18	Dwurzędowa 10+8 znaków
HL2/20	Dwurzędowa 10+10 znaków
HL2/18ALPHA	Dwurzędowa alfanumeryczna 10+8

Zestawy detaliczne firmy Avery Dennison

Nasze Zestawy detaliczne to idealne rozwiązanie dla mniejszych detalistów, którym potrzebne są szybkie i proste rozwiązania w zakresie naklejania cen.

Dostępne są różne opcje, wszystkie w opakowaniach detalicznych, aby łatwo je było wykorzystać bezpośrednio w sklepie w otworach typu euro-slot.

Każdy zestaw zawiera etykietarkę, rolkę tuszującą i jedną rolkę z każdego typu etykiet.

Rolki tuszujące

Nr magazynowy	Opis produktu	Ilość w opak.
HLIR1	Zestaw detaliczny rolek z tuszem	1
HLIRS	Zestaw 5 rolek z tuszem	5

Etykiety

Nr. Katalogowy	Opis / kolor	Styl	Klej	Wysokość	Długość	Ilość etykiet na rolce	Ilość rolek
4USEBY	Drukowane z napisem "USE BY"	1 rząd	Trwały	12	26	1500	4
4YP1226	żółty	1 rząd	Trwały	12	26	1500	4
YP1226	żółty	1 rząd	Trwały	12	26	1500	10
4WP1226	biały	1 rząd	Trwały	12	26	1500	4
WP1226	biały	1 rząd	Trwały	12	26	1500	10
4YR1226	żółty	1 rząd	Mniejtrwały	12	26	1500	4
YR1226	żółty	1 rząd	Mniejtrwały	12	26	1500	10
4WR1226	biały	1 rząd	Mniejtrwały	12	26	1500	4
WR1226	biały	1 rząd	Mniejtrwały	12	26	1500	10
4YP1626	żółty	1 rząd	Trwały	16	26	1200	4
YP1626	żółty	2 rzędy	Trwały	16	26	1200	10
4WP1626	biały	2 rzędy	Trwały	16	26	1200	4
WP1626	biały	2 rzędy	Trwały	16	26	1200	10
4YR1626	żółty	2 rzędy	Mniejtrwały	16	26	1200	4
YR1626	żółty	2 rzędy	Mniejtrwały	16	26	1200	10
4WR1626	biały	2 rzędy	Mniejtrwały	16	26	1200	4
WR1626	biały	2 rzędy	Mniejtrwały	16	26	1200	10

Zestaw początkowy "Starter"

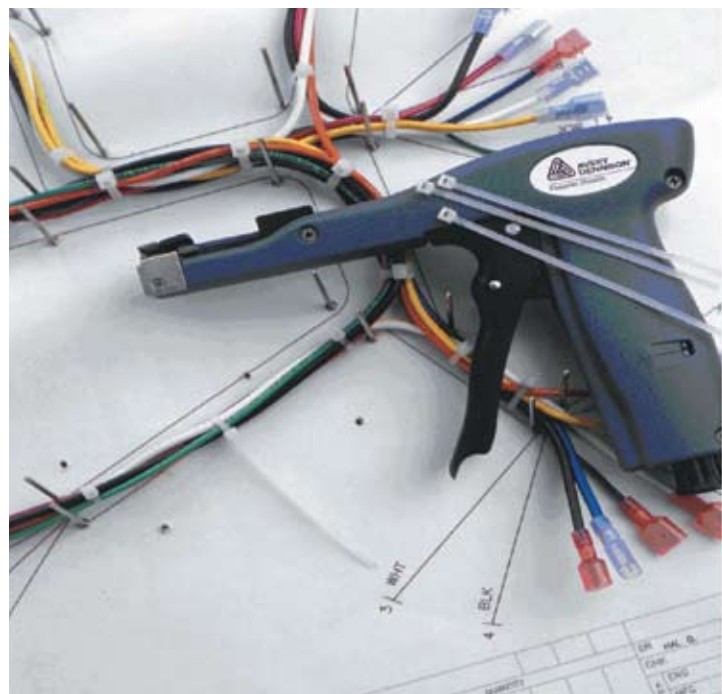
Nr magazynowy	Metkownica	Etykiety (po jednej rolce)
HLSK1/6	Jednorzędowa 6 znaków	WP1226, WR1226, YP1226, YR1226
HLSK1/8	Jednorzędowa 8 znaków	WP1226, WR1226, YP1226, YR1226
HLSK1/10	Jednorzędowa 10 znaków	WP1226, WR1226, YP1226, YR1226
HLSK2/16	Dwurzędowa 16 znaków	WP1626, WR1626, YP1626, YR1626
HLSK2/18	Dwurzędowa 18 znaków	WP1626, WR1626, YP1626, YR1626
HLSK2/20	Dwurzędowa 20 znaków	WP1626, WR1626, YP1626, YR1626



Opaski Zaciskowe

W firmie Avery Dennison nie produkujemy tylko łączników - rozwiązujemy problemy związane z łączeniem i pakowaniem, Dzięki ponad 30 latom doświadczenia w konstrukcji produktów i formowania wtryskowego oraz wytłaczania, możemy dostosować rozwiązania w zakresie opasek zaciskowych do szerokiej gamy konkretnych zadań. Bez względu na to, czy potrzebne Państwu dostosowane do indywidualnych potrzeb opaski zaciskowe* do przemysłu samochodowego, czy systemy łączenia dostosowane do konkretnego zadania, nasi eksperci koordynują projekt, produkcję oraz terminową dostawę zgodnie z Państwa wytycznymi. Oferujemy pełen wybór łączników i systemów łączenia obejmujący wszystko od opasek i złączek zaciskowych po zaciski do akcesoriów i ergonomiczne narzędzia do ich instalacji.

Aby otrzymać katalog Opasek Zaciskowych prosimy o kontakt.



Lista części według numerów

Produkt	Opis	strona
10442	Pedał nożny Heavy Duty	19
02001	Swiftachm 13 mm Nylon Naturalny	10
02002	Swiftachm 13 mm Nylon Czarny	10
02014	Swiftachm 13 mm Nylon Czerwony	10
02019	Swiftachm 15 mm Nylon Naturalny	10
02021	Swiftachm 20 mm Nylon Naturalny	10
02022	Swiftachm 20 mm Nylon Czarny	10
02034	Swiftachm 20 mm Nylon Czerwony	10
02040	Swiftachm 25 mm Nylon Naturalny	10
02041	Swiftachm 40 mm Nylon Naturalny	10
02042	Swiftachm 40 mm Nylon Czarny	10
02061	Swiftachm 65 mm Nylon Naturalny	10
02062	Swiftachm 65 mm Nylon Czarny	10
02119	Swiftachm 15 mm PP Naturalny	10
02121	Swiftachm 20 mm PP Naturalny	10
02122	Swiftachm 20 mm PP-Czarny	10
02134	Swiftachm 20 mm PP-Czerwony	10
02140	Swiftachm 25 mm PP Naturalny	10
02141	Swiftachm 40 mm PP-Naturalny	10
02142	Swiftachm 40 mm PP-Czarny	10
02148	Swiftachm 40 mm PP-Żółty	10
02159	Swiftachm 50 mm PP-Czarny	10
02160	Swiftachm 50 mm PP-Naturalny	10
02161	Swiftachm 65 mm PP-Naturalny	10
02162	Swiftachm 65 mm PP-Czarny	10
02174	Swiftachm 65 mm PP-Czerwony	10
02181	Swiftachm 125 mm PP-Naturalny	10
03051	Fine Fabric 50 mm Nylon	10
04201	Reg Swift Plus 13 mm	10
04221	Reg Swift Plus 25 mm	10
04251	Reg Swift Plus 50 mm	10
04271	Reg Swift Plus 75 mm	10
04405	Fine Plus T-End 5 mm	09
04409	Fine Plus T-End 9 mm	09
04431	FF Plus T-End 7 mm	09
04435	Fine Plus T-End 10 mm Nylon	09
05009	Igła MKII Standard (plastikowa podstawa)	12
05011	Igła MKII Heavy Duty	12
05012	Igła MKII Standard (plastikowa podstawa)	12
05013	Igła stalowa MKII Standard	12
05014	Igła MKII Heavy Duty	12
05016	Wydłużona igła MKII	12
05018	Igła stalowa długa MKII Fine Fabric	08
05019	Igła MKII Fine Fabric (plastikowa podstawa)	08

Produkt	Opis	strona
05021	Igła MKII Heavy Duty z nierdzewnej stali	12
05022	Igła Stalowa MKII Fine Fabric	08
05023	Igła MKII Fine Fabric (plastikowa podstawa)	08
05027	Igła SHD	16
05031	Igła S1000 Heavy Duty	13
05034	Długa igła Heavy Duty S1000	13
05035	Wydłużona igła Heavy Duty S1000	13
05055	Igła Heavy Duty S19000	19
06091-0	Buttoneer Std-Krótki Czarny	18
06092-0	Buttoneer Std-Krótki Naturalny	18
06101-0	Buttoneer Std-Długi Naturalny	18
06102-0	Buttoneer Std-Długi Czarny	18
06110-0	MKIII Buttoneer	18
06200	Secur-A-Tach 86 mm Naturalny PP	15
06207	Secur-A-Tach 86 mm Czarny PP	15
06220	Secur-A-Tach 132 mm Naturalny PP	15
06229	Secur-A-Tach 132 mm Czarny PP	15
06240	Secur-A-Tach 241 mm Naturalny PP	15
06249	Secur-A-Tach 241 mm Czarny PP	15
06261	Secur-A-Tach 9 mm Naturalny PP	15
06263	Secur-A-Tach 132 mm Naturalny PP	15
06265	Secur-A-Tach 241 mm Naturalny PP	15
06280	Secur-A-Tach 457 mm Naturalny PP	15
06310	Swiftachm Pętelkowy 65 mm. PP	11
06333	Ambi-Tach 132 mm PP	15
06431	FFT-End Swiftachment 7 mm Nylon	09
06435	FFT-End Swiftachment 11 mm Nylon	09
06733	Mini Meat Niebieski 20 mm	18
06743	Mini Meat Niebieski 40 mm	18
06747	Mini Meat Pomarańczowy 40 mm	18
06748	Mini Meat Żółty 40 mm	18
08284-0	Swiftachm Syst 1000 22 mm PP	13
08285-0	Swift Syst 1000 53 mm PP	13
08320-0	Secur-A-Tie 219 mm Naturalny Nylon	15
08354-0	Secur-A-Tie 140 mm Czerwony Nylon	15
08355-0	Secur-A-Tie 140 mm Żółty Nylon	15
08356-0	Secur-A-Tie 140 mm Niebieski Nylon	15
08357-0	Secur-A-Tie 140 mm Zielony Nylon	15
08359-0	Secur-A-Tie 140 mm Czarny Nylon	15
08390-0	Łącznik do żywności Tagfast Niebieski	18
08391-0	Łącznik do żywności Tagfast Żółty	18
08392-0	Łącznik do żywności Tagfast Pomarańczowy	18
08393-0	Tagfast 45 mm Zielony	18
08901-2	Hook Tach 25 mm	11

Produkt	Opis	strona
08902-2	Hook Tach 34 mm	11
08903-2	Hook Tach 25 mm Nylon	11
08904-2	Hook Tach 33 mm Nylon	11
08920-0	Power Swiftacher PS 100	12
08924-0	Power Swiftacher PS 200	12
08925-0	Power Swiftacher PS 600	12
08945-0	Narzędzie MKII z uchwytem nożycowym	12
08946-0	Narzędzie Fine Fabric™ z uchwytem nożycowym	08
08948-0	Swiftachment T-End 227 mm	11
08949-0	Swiftachment T-End 132 mm	11
08951-0	Swiftachment T-End 23 mm	11
08954-0	Swiftachment T-End 10 mm	11
08958-2	Narzędzie do mięsa MKII z uchwytem pistoletowym	18
08961-0	Swiftachment 125mm Naturalny Nylon	10
08987-0	Nylon Loop 36 mm	11
08989-0	Nylon Loop 65 mm	11
10000-3	Narzędzie ręczne w Systemie 1000	13
10059-0	Plastic Staple FF Przeznaczony (do S19000)	19
10312-0	Narzędzie Mark III™ F/fabric z uchwytem pistoletowym	08
10315-0	System 1000 22 mm PP Czerwony	13
10316-0	System 1000 22 mm PP Niebieski	13
10317-0	System 1000 22 mm PP Zielony	13
10318-0	System 1000 22 mm Żółty	13
10332-0	Syst 1000 Swiftac 11 mm PP	13
10334-0	Syst 1000 Swift 38 mm PP	13
10346-0	Zestaw dla pralni chemicznych	09
10415-0	Syst 1000 Swift 44 mm Nylon	13
10418-0	Sys.1000 Swift. 26 mm. Nylon	13
10570-0	FF Plastic Staple Czarny (do S19000)	19
10575-0	SHD T-End 19 mm Nylon	16
10576-0	SHD T-End 31 mm Nylon	16
10577-0	SHD Loop 38 mm Nylon	16
10578-0	SHD Loop 76 mm Nylon	16
10579-0	SHD Loop 115 mm Nylon	16
10636-0	Narzędzie MKII z uchwytem pistoletowym i długą igłą	12
10637-0	Narzędzie MKII SHD z uchwytem pistoletowym	16
10643	Długa igła SHD	16
10646-1	S19000 Maszyna do zszywek plastikowych	19
10651-0	Narzędzie MKII z uchwytem pistoletowym	12
10673-0	Secur-A-Tie 140 mm Naturalny Nylon	15
10676-0	MKII Std.Buttoneer Extra-Krótki (plastikowa podstawa)	18
10683-0	MKII Std. (plastikowa podstawa) igły bezpiecznie pakowane	12
10695-0	Bezpiecznie pakowana igła MKII FF (plastikowa podstawa)	08

Produkt	Opis	strona
10696-0	20mm Nylon do prania chemicznego	09
10698-0	Syst 1000 Swiftachm 22 mm Nylon	11
10699-0	Syst 1000 Swiftachm 11 mm Nylon	11
10735-0	Stojak montowany liniowo VNS / SNS	21
10739-0	Zszywka Elastic Staple 32 mm Czarna	21
10740-0	Zszywka Elastic Staple 12 mm Przezroczysta	21
10741-0	Zszywka Elastic Staple 17 mm Przezroczysta	21
10742-0	Zszywka Elastic Staple 28 mm Przezroczysta	21
10743-0	Zszywka Elastic Staple 42 mm Przezroczysta	21
10744-0	Zszywka Elastic Staple 61 mm Przezroczysta	21
10745-0	Igła z ostrą końcówką VNS / SNS	21
10751-0	Kowadełko (10 mm x 10 mm)	07
10751-0	Kowadełko (10 mm x 10 mm)	21
10752-0	Zszywka Elastic Staple 54 mm Przezroczysta	21
10755-0	Igła zwężana VNS / SNS	21
10760-0	EHD T-End 28 mm	16
10761-0	EHD T-End 31 mm	16
10762-0	EHD T-End 34 mm	16
10763-0	EHD T-End 37 mm	16
10764-0	EHD T-End 40 mm	16
10765-0	EHD T-End 43 mm	16
10766-0	EHD T-End 46 mm	16
10767-0	EHD T-End 49 mm	16
10768-0	EHD T-End 52 mm	16
10769-0	EHD T-End 55 mm	16
10770-0	EHD T-End 58 mm	16
10771-0	EHD T-End 61 mm	16
10772-0	EHD T-End 64 mm	16
10773-0	EHD T-End 67 mm	16
10774-0	EHD T-End 70 mm	16
10775-0	EHD T-End 73 mm	16
10776-0	Igła z tępą końcówką EHD	17
10777-0	Igła z ostrą końcówką EHD	17
10778-0	Narzędzie ręczne EHD z igłą z tępą końcówką	17
10780-0	Zszywki Elastic Staple 12 mm Czarne	21
10781-0	Zszywki Elastic Staple 17 mm Czarne	21
10782-0	Zszywki Elastic Staple 28 mm Czarne	21
10783-0	Zszywki Elastic Staple 42 mm Czarne	21
10784-0	Zszywki Elastic Staple 52 mm Czarne	21
10785-0	Zszywki Elastic Staple 61 mm Czarne	21
10789-0	Narzędzie ręczne EHD z ostrą igłą	17
10790-0	System wymiennych igieł (VNS)	21
10791-0	Industrial EHD. Narzędzie z długą igłą do matercy	17
10791-0	Industrial EHD. Narzędzie z długą igłą do matercy	17

Produkt	Opis	strona
10792	Długa igła EHD do 10791	17
10793-0	EHD T-End 76 mm	16
10794-0	EHD T-End 79 mm	16
10795-0	EHD T-End 82 mm	16
10796-0	EHD T-End 85 mm	16
10797-0	System z jedną igłą (SNS)	21
11005-0	System 1000 50 mm Nylon	13
11040-0	Narzędzie łączące MicroTach™ z pistoletowym uchwytem 07	
11041-0	Igła MicroTach	07
11042-0	Łącznik Micro Biały (4,4 mm)	06
11044-0	Narzędzie MicroPin ze standardowym ustalaczem	07
11045-0	Narzędzie MicroPin - wydłużony ustalacz	07
11046-0	Łącznik Micro Czarny (4,4 mm)	06
11047-0	Łącznik Micro Biały (5,4 mm)	06
11048-0	Łącznik Micro Czarny (5,4 mm)	06
11050-0	Długa igła MicroTach	07
11057-0	Narzędzie Horticultural HD	18
11058-0	Narzędzie Horticultural SHD	18
11128-0	Łącznik Micro Biały (3,4 mm)	06
11129-0	Łącznik Micro Czarny (3,4 mm)	06
11132-0	Łącznik Micro 6,3 mm Biały	06
11133-0	Łącznik Micro 6,2 mm Biały	06
11134-0	Łącznik Micro 6,2 mm Czarny	06
11150	String Tach 120 mm Czarny	15
11151	String Tach 120 mm (4,7) Biały	15
11152	String Tach 200 mm Czarny	15
11153	String Tach 200 mm Biały	15
11160	String Tach 160 mm Czarny	15
13000-0	Narzędzie V-Tool	14
13001-0	Łącznik V-Tool 51 mm Czarny	14
13002-0	Łącznik V-Tool 76 mm Naturalny	14
13003-0	Łącznik V-Tool 102 mm Naturalny	14
13004-0	Łącznik V-Tool 127 mm Naturalny	14
15000-0	Maszyna do zszywek plastikowych ST9500	19
15001-0	Zszywki EF. Plastic Staple Przezroczyste (do ST9500)	19
15002-0	Zszywki EF. Plastic Staple Białe (do ST9500)	19
15003-0	Zszywki EF. Plastic Staple Czarne (do ST9500)	19
15004-0	Zszywki EF. Plastic Staple Szare (do ST9500)	19
15005-0	Zszywki EF. Plastic Staple Pomarańczowe (do ST9500)	19
15008-0	Opcjonalny wskaźnik laserowy do ST9500	19
15009-0	Pedal nożny do ST9500	19
15010-0	Igła Fine Fabric ST9500	19
15011-0	Igła Ultra Fine ST9500	19
4USEBY	Zestaw detaliczny z wydrukowanym napisem "Zużyć do"	

Produkt	Opis	strona
4WP1226	Zestaw detaliczny etykiet jednorzędowych białe/trwałe	23
4WP1626	Zestaw detaliczny etykiet dwurzędowych białe/trwałe	23
4WR1226	Zestaw detaliczny etykiet jednorzędowych białe/usuwalne	23
4WR1626	Zestaw detaliczny etykiet dwurzędowych białe/usuwalne	23
4YP1226	Zestaw detaliczny etykiet jednorzędowych żółte/trwałe	23
4YP1626	Zestaw detaliczny etykiet dwurzędowych żółte/trwałe	23
4YR1226	Zestaw detaliczny etykiet jednorzędowych żółte/removable	23
4YR1626	Zestaw detaliczny etykiet dwurzędowych żółte/removable	23
7-60-4508-01	Igła Fine Fabric ST9000	19
7-60-4541-01	Igła Ultra Fine ST9000	19
7-60-5218-01	Igła zwężana MKII Heavy Duty	12
FASK 8844	Zestaw początkowy Fine Fabric	09
FASK6633	Zestaw początkowy Fastener	12
HL1/10	Jednorzędowa 10 znaków	23
HL1/6	Jednorzędowa 6 znaków	23
HL1/8	Jednorzędowa 8 znaków	23
HL2/16	Dwurzędowa 10+6 znaków	23
HL2/18	Dwurzędowa 10+8 znaków	23
HL2/18ALPHA	Dwurzędowa 10+8 znaków	23
HL2/20	Dwurzędowa 10+10 znaków	23
HLR1	Zestaw detaliczny rolek z tuszem	23
HLRS	Zestaw 5 rolek z tuszem	23
HLSK1/10	Zestaw początkowy Starter Jednorzędowy 10	23
HLSK1/6	Zestaw początkowy Starter Jednorzędowy 6	23
HLSK1/8	Zestaw początkowy Starter Jednorzędowy 8	23
HLSK2/16	Zestaw początkowy Starter Dwurzędowy 16	23
HLSK2/18	Zestaw początkowy Starter Dwurzędowy 18	23
HLSK2/20	Zestaw początkowy Starter Dwurzędowy 20	23
MF 5	Swiftachment Microfine 5 mm	09
MF 7	Swiftachment Microfine 7 mm	09
MF10	Swiftachment Microfine 10 mm	09
MF15	Swiftachment Microfine 15 mm	09
MF20	Swiftachment Microfine 20 mm	09
MF25	Swiftachment Microfine 25 mm	09
MF35	Swiftachment Microfine 35 mm	09
MF50	Swiftachment Microfine 50 mm	09
SPU1M01	Mark II Industrial Standard Moduł z długą igłą	12
SPU1M03	Mark II Industrial Standard Moduł z krótką igłą	12
SPU1M04	Zespół Industrial Buttoneer	18
SPU1SHA	Moduł Stałowy Heavy Actuator	12
SPU2A	Uchwyt pistoletowy	22
SPU2M02	Mark II Industrial FF Moduł z długą igłą	08

Produkt	Opis	strona
SPU2M02	Mark II Industrial FF Moduł z długą igłą	08
SPU2M04	Mark II Industrial FF Moduł z krótką igłą	08
SPU4A	Mocowanie do stołu z pedałem nożnym	22
SPU4M01	EHD T-End Moduł	17
SPUSA	Mocowanie do stołu z przełącznikiem ręcznym	22
SPUSM	System 1000 Moduł	13
SPUSP	Narzędzie do etykietowania ananasów	13
SPUGA01	Tablemount z ręcznym przełącznikiem, ściskanie od góry, suw 25 mm	22
SPUGA02	Tablemount z ręcznym przełącznikiem, ściskanie od góry, suw 50 mm	22
SPUGA03	Tablemount z ręcznym przełącznikiem, ściskanie od góry, suw 75 mm	22
SPU7A01	Tablemount z ręcznym przełącznikiem, ściskanie od dołu, suw 25 mm	22
SPU7A02	Tablemount z ręcznym przełącznikiem, ściskanie od dołu, suw 50 mm	22
SPU7A03	Tablemount z ręcznym przełącznikiem, ściskanie od dołu, suw 75 mm	22
WP1226	Etykiety jednorzędowe trwałe/białe	23
WP1626	Etykiety dwurzędowe trwałe/białe	23
WR1226	Etykiety jednorzędowe usuwalne/białe	23
WR1626	Etykiety dwurzędowe usuwalne/białe	23
YP1226	Etykiety jednorzędowe trwałe/żółte	23
YP1626	Etykiety dwurzędowe trwałe/żółte	23
YR1226	Etykiety jednorzędowe usuwalne/żółte	23
YR1626	Etykiety dwurzędowe usuwalne/żółte	23



Siedziby na całym świecie

USA & Canada

224 Industrial Road
Fitchburg, MA 01420 USA
Tel +978 345 8100 (direct)
Tel +800 225 5913
Fax +800 848 2169

Latin America

Aristóteles #123
Parque Industrial Kalos
Apodaca, Nuevo León
66600 México
Tel +52 (81) 8864 4100
Fax +52 (81) 8864 4101

Asia

No. 7 Chun Ying Street
Tseung Kwan O
Industrial Estate
New Territories, Hong Kong
Tel +852 2372 3000
Fax +852 2873 6436

Europe, Middle East & Africa

1 Thomas Road
Wooburn Green
Bucks HP10 0PE United Kingdom
Tel +(44) 1628 859500
Fax +(44) 1628 859567

© 2002-2009 Avery Dennison Corporation. Wszelkie prawa zastrzeżone. Avery, Swiftach, Mark III, MicroTach oraz pozostałe marki, nazwy produktów Avery Dennison i ich kody są znakami towarowymi Avery Dennison Corporation.

Fastener Solutions
224 Industrial Road
Fitchburg, MA 01420
USA

GWARANCJA

Wszystkie deklaracje, informacje techniczne oraz zalecenia dotyczące produktów firmy AVERY DENNISON oparto na testach uznawanych za wiarygodne, jednak nie stanowią one gwarancji ani rękojmi. Przy sprzedaży produktów AVERY DENNISON zakłada się, że NABYWCA indywidualnie zdecydował o tym, czy dane produkty są odpowiednie do konkretnych zastosowań. Firma AVERY DENNISON udziela gwarancji producenta w zakresie wad materiału oraz wykonania na okres 90 dni od daty wysyłki. Wszelkie produkty, wobec których udowodnione zostanie firmie AVERY DENNISON w ustalonym okresie czasu, iż są wadliwe, zostaną nieodpłatnie wymienione lub firma AVERY DENNISON udzieli kredytu na kwotę, jaką uzna za stosowną; niemniej jednak odpowiedzialność firmy AVERY DENNISON za wadliwe produkty nie przekracza ceny zakupu i w żadnym wypadku firma AVERY DENNISON nie ponosi odpowiedzialności za szkody uboczne czy następce.

PRODUKTY SPRZEDAWANE PRZEZ FIRMĘ AVERY DENNISON NIE SĄ OBJĘTE ŻADNĄ GWARANCJĄ JAWNĄ ANI

DOMNIEMANĄ, DOTYCZĄCĄ POKUPNOŚCI LUB PRZYDATNOŚCI DO OKREŚLONEGO CELU, ANI INNĄ, POZA TĄ WYRAŻONĄ POWYŻEJ, UDZIELANĄ W MIEJSCU WSZELKICH INNYCH GWARANCJI. FIRMA AVERY DENNISON ODRZUCA I WYŁĄCZA WSZELKIE INNE GWARANCJE. WSZELKIE ZRZECZENIE SIĘ,

UZUPEŁNIENIA LUB ZMIANY POWYŻSZYCH WARUNKÓW MUSZĄ ZOSTAĆ DOKONANE NA PIŚMIE I PODPISANE

ODRĘCZNIE PRZEZ PRZEDSTAWICIELA FIRMY AVERY DENNISON POD RYGOREM NIEWAŻNOŚCI.

Żaden sprzedawca ani przedstawiciel firmy AVERY DENNISON nie jest upoważniony do udzielania gwarancji, rękojmi ani do żadnych innych działań sprzecznych z powyższymi zapisami.

OGRANICZENIE ODPOWIEDZIALNOŚCI

Firma AVERY DENNISON w żadnym wypadku nie będzie odpowiedzialna za jakiegokolwiek szkody uboczne lub następce, w tym między innymi utratę zysków, utratę możliwości użytkowania lub produkcji lub utratę kapitału. Przedstawione tu zobowiązania NABYWCY są wyłączne i całkowita odpowiedzialność firmy AVERY DENNISON, która w związku z jakimikolwiek umowami lub jakimikolwiek działaniami z nimi związanymi, takimi jak wszelkie ich naruszenie lub sprzedaż, dostawa, odsprzedaż, instalacja lub wykorzystanie jakichkolwiek produktów, wynikające z umowy, zaniedbanie, czyn niedozwolony, lub na mocy jakiegokolwiek gwarancji lub z innego tytułu, nie będzie przekraczała wartości zakupu produktów, wobec których dane zobowiązanie ma miejsce.

fastener.averydennison.com

fastener@averydennison.com 

